



PERSONALIZACIÓN DE UNIFORMIDADES



ÍNDICE



01



Camisetas
[págs. 6-7]

02



Polos
[pág. 8-9]

03



Sudaderas
[pág. 10-11]

04



Forros polares
[págs. 12-13]

05



Chaquetas softshell
[págs. 14-15]

06



Pantalones de trabajo
[págs. 16-21]

07



Camisas
[págs. 22-23]

08



Chalecos acolchados
[págs. 24-25]

09



Abrigos - parkas
[págs. 26-27]

10



Chandal
[págs. 28-29]

11



Conjuntos deportivos
[págs. 30-31]

12



Gorras
[págs. 32-33]

13



Mochilas
[págs. 34-35]

14



Chalecos ligeros
[págs. 36-37]

15



Delantales
[págs. 38-39]

16



Bragas de cuello
[págs. 40-41]

17



Americanas hombre
[págs. 42-43]

18



Americanas mujer
[págs. 44-45]

19



Pantalones hombre
[págs. 46-47]

20



Pantalones mujer
[págs. 48-49]

21



Faldas
[págs. 50-51]

22



Pajaritas y corbatas
[págs. 52-53]

23



Marcajes
[págs. 54-56]



Diseñamos uniformes para grupos y colectivos
y marcajes personalizables, atendiendo





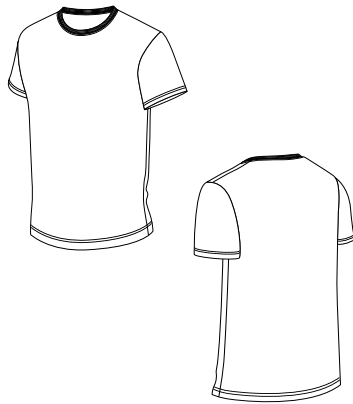
os, ofreciendo una amplia gama de modelos
iendo cualquier sector y actividad.



01 | Camisetas

En esta sección le explicamos cómo diseñar y fabricar camisetas personalizadas. Ofrecemos diversos diseños y colores en varios tejidos disponibles, con una gran variedad de opciones para modificar partes de la prenda y la posibilidad de incluir marcajes sobre la camiseta, para así obtener el diseño definitivo que se ajuste a sus necesidades. No existe cantidad mínima de fabricación.

Camiseta base:



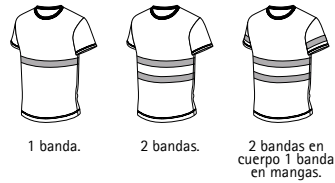
MANGAS



BOLSILLOS



REFLECTANTES



CUELLOS



MODELOS



TALLAS DISPONIBLES

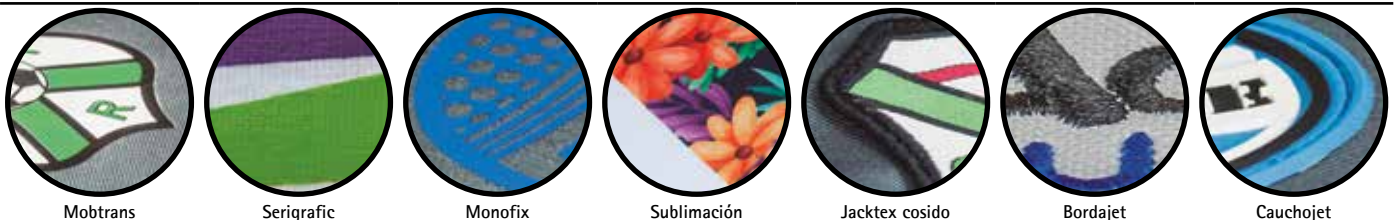
	TALLAS NIÑO	2	4	6	8	10	12	14
	TALLAS MUJER	XS	S	M	L	XL	2XL	
	TALLAS HOMBRE	S	M	L	XL	2XL		
	TALLAS GRANDES	3XL	4XL	5XL	6XL			

>> Se permite fabricar con diferentes largo (-9, -6, -3, estándar, +3, +6, +9 cm).

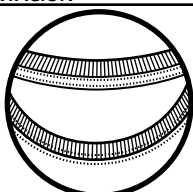
TEJIDOS DISPONIBLES

Tejido	Ligamento	Composición	Gramaje	Detalles
Nº1	Punto liso	50% poli./50% alg.	160 g/m ²	----
Nº2	Ténico calado	100% poliéster	140 g/m ²	Deportivo
Nº3	Punto liso	100% poliéster	155 g/m ²	Tacto algodón
Nº4	Punto liso	100% algodón	170 g/m ²	----

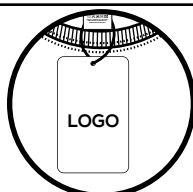
MARCAJES DISPONIBLES



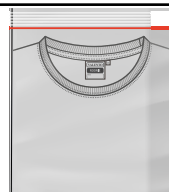
PRESENTACIÓN



Etiqueta personalizada



Cartulina personalizada (Opcional)



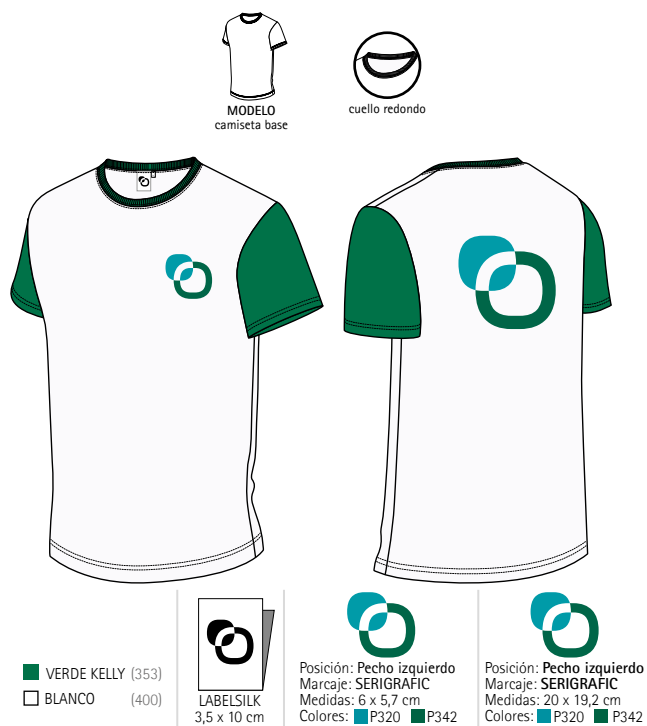
Embolsado individual



Empaquetado neutro

Ejemplo 1

Diseño digital previo.



DESCRIPCIÓN

- Camiseta: con cuello redondo y mangas cortas mismo color.
- Tejido: N° 4
- Marcaje: Serigrafic en pecho y espalda.

Resultado.



Ejemplo 2

Diseño digital previo.



DESCRIPCIÓN

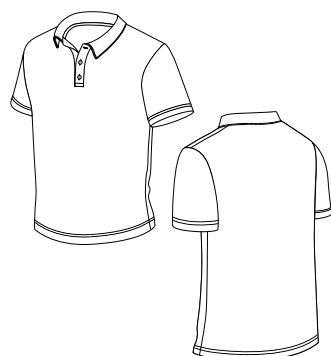
- Camiseta: cuello redondo dividida en frontal y espalda con vivo.
- Tejido: N° 2.
- Marcaje: Mobtrans en espalda y manga izquierda.

Resultado.



En esta sección le explicamos cómo diseñar y fabricar polos personalizados. Ofrecemos diversos diseños y colores, en varios tejidos disponibles con una gran variedad de opciones para modificar partes de la prenda y la posibilidad de incluir marcajes sobre el polo, para así obtener el diseño definitivo que se ajuste a sus necesidades. No existe cantidad mínima de fabricación.

Base:



MANGAS



Sin manga.



Manga corta.



Corta con puño.



Corta ranglán sin puño.



Larga con puño.



Ranglán larga con puño.

BOLSILLOS



Plastón.



Con botón.



Con botón y tapeta.



Manga, parche doble compartimento.



Manga interior, doble compartimento.

REFLECTANTES



1 banda.



2 bandas.



2 bandas en cuerpo y hombros.



2 bandas en cuerpo, 1 en mangas.

HOMBRERAS



Simple con botón.



Con túnel.

TRABILLA



Sin trabilla

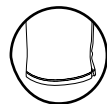


Abierta estándar Paso de 3,5 cm aprox.

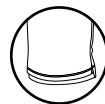
BAJOS



Normal recto.

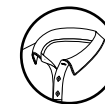


Recto con abertura lateral.

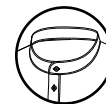


Recto trasero más largo con abertura lateral.

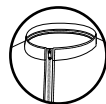
CUELLOS



Polo (3 Botones).



Mao (3 Botones).



Cisne (cremallera).

MODELOS



2 tiras delante.



División en 3 partes central.



Canesú superior con vivo.



Banda diagonal delante.



División en 3 partes superior delante.



División en 3 partes vertical.



Banda vertical en lado izdo.



Manga ranglán con ondá.



2 bandas verticales delante.



Bandas laterales en costados.



División en 4 Partes.



Crea tu modelo



TALLAS DISPONIBLES

TALLAS NIÑO	2	4	6	8	10	12	14
TALLAS MUJER	XS	S	M	L	XL	2XL	
TALLAS HOMBRE	S	M	L	XL	2XL		
TALLAS GRANDES	3XL	4XL	5XL	6XL			

>> Se permite fabricar con diferentes largo (-9, -6, -3, estándar, +3, +6, +9 cm).

TEJIDOS DISPONIBLES

Tejido	Ligamento	Composición	Gramaje	Detalles
Nº1	Granito	50% poli./50% alg.	210 g/m ²	---
Nº2	Técnico piqué transpirable.	100% poliéster	170 g/m ²	Deportivo
Nº3	Granito técnico lobular antibacterias.	100% poliéster	185 g/m ²	Uniformidad
Nº4	Granito técnico perchado térmico antibacterias.	100% poliéster	200 g/m ²	Invierno
Nº5	Nido de abeja.	65% poli./35% alg.	180 g/m ²	---
Nº6	Nido de abeja.	50% poli./50% alg.	180 g/m ²	Ext. algod. / Int. poli
Nº7	Granito.	100% algodón	210 g/m ²	---

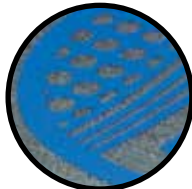
MARCAJES DISPONIBLES



Mobtrans



Serigrafic



Monofix



Sublimación



Jacktex cosido

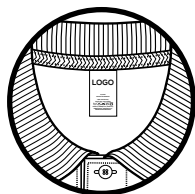


Bordajet



Cauchojet

PRESENTACIÓN



Etiqueta personalizada



Cartulina personalizada (Opcional)



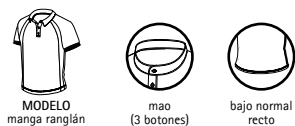
Embolsado individual



Empaquetado neutro

Ejemplo 1

Diseño digital previo.



■ NAR. FLÚOR (564)
■ A. MARINO. (291)
□ BLANCO (400)



Posición: Pecho izquierdo
Marcaje: JACKTEX COSIDO
Medidas: 6 x 6 cm
Colores:
■ P286 □ BLANCO
■ P302 ■ NEGRO

DESCRIPCIÓN

- Polo: con cuello mao, mangas ranglán y vivos.
- Tejido: N°3.
- Marcaje: Jacktex cosido en pecho.

Resultado.



Ejemplo 2

Diseño digital previo.



■ AZUL REAL (245)
■ NAR. FIESTA (054)
□ BLANCO (400)



Posición: Delantero
Marcaje: Bordajet
Medidas: 5,8 x 4 cm
Colores: ■ P7691 □ BLANCO
■ P540

Posición: Delantero
Marcaje: Bordajet
Medidas: 5,8 x 4 cm
Colores: ■ P7691 □ BLANCO
■ P540

DESCRIPCIÓN

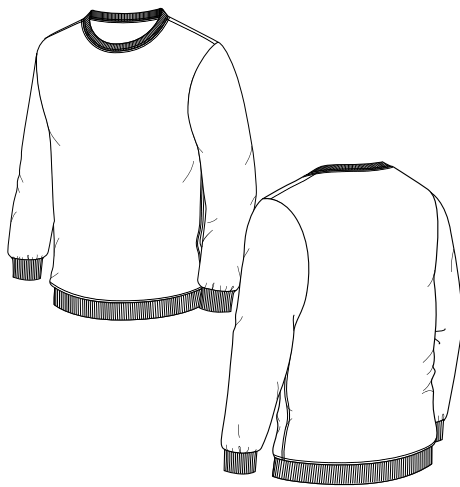
- Polo: cuello polo, trabilla y manga interior doble compartimento.
- Tejido: N° 1.
- Marcaje: Bordajet en delantero y espalda.

Resultado.



En esta sección le explicamos cómo diseñar y fabricar sudaderas personalizadas. Ofrecemos diversos diseños y colores en varios tejidos disponibles, con una gran variedad de opciones para modificar partes de la prenda y la posibilidad de incluir marcajes sobre la sudadera, para así obtener el diseño definitivo que se ajuste a sus necesidades. No existe cantidad mínima de fabricación.

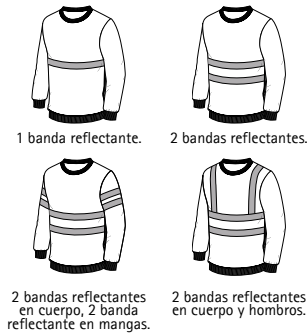
Base:



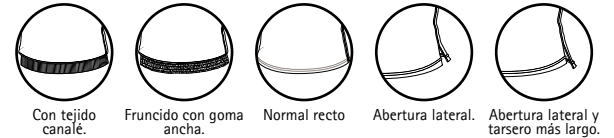
CUELLOS



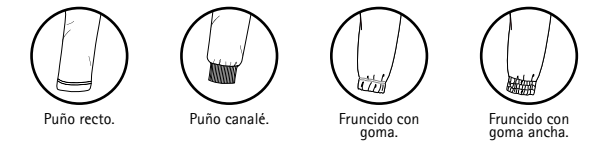
BANDAS REFLECTANTES



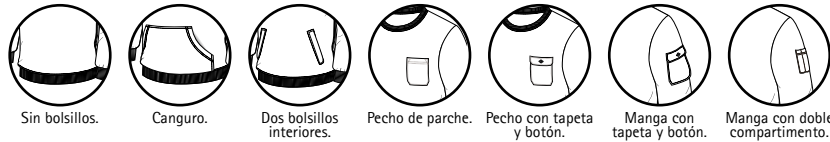
BAJOS



PUÑOS



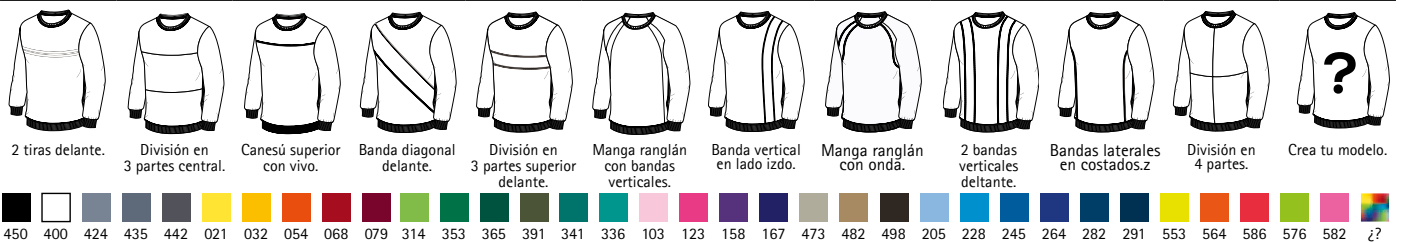
BOLSILLOS



CREMALLERA



MODELOS



TALLAS DISPONIBLES

TALLAS NIÑO	2	4	6	8	10	12	14
TALLAS MUJER	XS	S	M	L	XL	2XL	
TALLAS HOMBRE	S	M	L	XL	2XL		
TALLAS GRANDES	3XL	4XL	5XL	6XL			

>> Se permite fabricar con diferentes largo (-9, -6, -3, estándar, +3, +6, +9 cm).

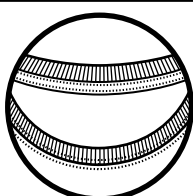
TEJIDOS DISPONIBLES

Tejido	Ligamento	Composición	Gramaje	Detalles
Nº1	Felpa perchado interior	50% poli./50% alg.	320 g/m ²	---
Nº2	Felpa perchado interior	100% poliéster	280 g/m ²	Tacto algodón
Nº3	Felpa técnica elástica	93% poli./7% elast.	300 g/m ²	Deportivo
Nº4	Felpa perchado interior	65% poli./35% alg.	295 g/m ²	---
Nº5	Felpa técnica elástica perchada	100% poliéster	245 g/m ²	---
Nº6	Felpa perchado interior	100% algodón	320 g/m ²	---

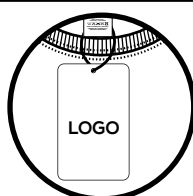
MARCAJES DISPONIBLES



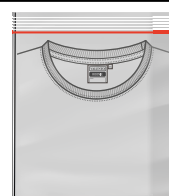
PRESENTACIÓN



Etiqueta personalizada



Cartulina personalizada (Opcional)



Embolsado individual



Empaquetado neutro

Ejemplo 1

Diseño digital previo.



VERDE KELLY (353)



Posición: **PECHO IZQUIERDO**
Tipo de marcaje: **MONTRANS**
Medidas: 9 x 9 cm
Colores: ☐ BLANCO ☒ NEGRO

Posición: **ESPALDA**
Tipo de marcaje: **MONOFIX**
Medidas: 22 x 22 cm
Colores: ☐ BLANCO

DESCRIPCIÓN

- Sudadera: con capucha de doble capa de tejido y cordón, bajo y puños canalé.
- Tejido: N°2.
- Marcaje: Mobtrans en pecho a y Monofix en espalda.

Resultado.



Ejemplo 2

Diseño digital previo.



ROJO LOTO (068)
GRA. CAOBA (079)



Posición: **Delantero**
Marcaje: **Monofix**
Medidas: 22 x 6,5 cm
Colores: ☐ BLANCO

Posición: **En hombros**
Marcaje: **Monofix**
Medidas: 6 x 3,1 cm
Colores: ☐ BLANCO

DESCRIPCIÓN

- Sudadera: cuello alto con cremallera, bajo y puños en canalé, división en delantero y espalda.
- Tejido: N° 2.
- Marcaje: Monofix en hombros y delantero.

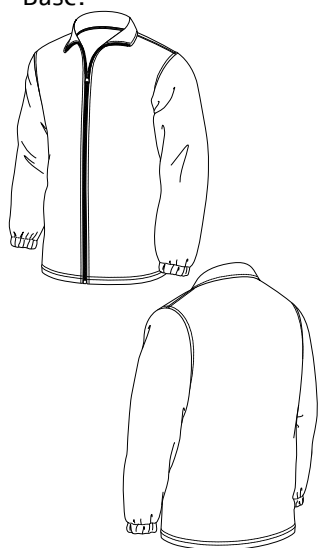
Resultado.



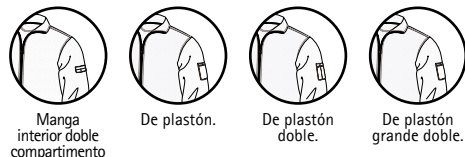
04 | Forros polares

En esta sección le explicamos cómo diseñar y fabricar forros polares personalizadas. Ofrecemos diversos diseños y colores en varios tejidos disponibles, con una gran variedad de opciones para modificar partes de la prenda y la posibilidad de incluir marcajes sobre el forro polar, para así obtener el diseño definitivo que se ajuste a sus necesidades. No existe cantidad mínima de fabricación.

Base:



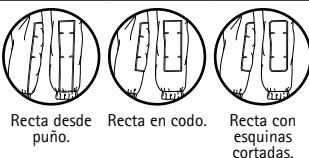
BOLSILLOS MANGA



BAJOS CINTURA



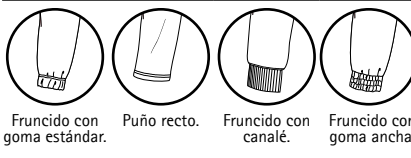
CODERAS DE REFUERZO



ABERTURA DELANTERA



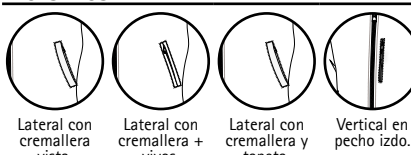
PUÑOS



BANDAS REFLECTANTES



BOLSILLOS



MANGAS



MODELOS



TALLAS DISPONIBLES

TALLAS NIÑO	2	4	6	8	10	12	14
TALLAS MUJER	XS	S	M	L	XL	2XL	
TALLAS HOMBRE	S	M	L	XL	2XL		
TALLAS GRANDES	3XL	4XL	5XL	6XL			

>> Se permite fabricar con diferentes largo (-9, -6, -3, estándar, +3, +6, +9 cm).

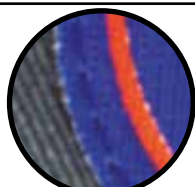
TEJIDOS DISPONIBLES

Tejido	Ligamento	Composición	Gramaje	Detalles
Nº1	Micropolar anti-peeling	100% poliéster	300 g/m²	Térmico
Nº2	Polar	100% poliéster	285 g/m²	Térmico
Nº3	Micropolar anti-peeling	100% poliéster	350 g/m²	Térmico doble cara
Nº4	Micropolar anti-peeling	100% poliéster	400 g/m²	Borreguillo en interior
Nº5	Polar doble	100% poliéster	400 g/m²	Anti-peeling en ambas caras
Nº6	Polar doble con membrana	90% poli./5%pu.	400 g/m²	Cortavientos
Nº7	Micropolar anti-peeling	100% poliéster	200 g/m²	Fino y ligero

MARCAJES DISPONIBLES



Mobtrans + base tela



Liosina relieve



Jacktex cosido

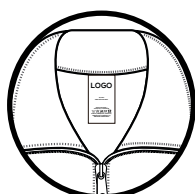


Bordajet

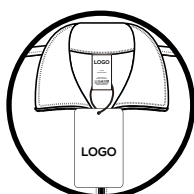


Cauchojet

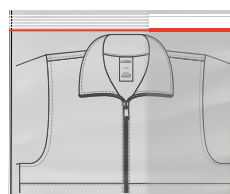
PRESENTACIÓN



Etiqueta personalizada



Cartulina personalizada (Opcional)



Embolsado individual



Empaquetado neutro

Ejemplo 1

Diseño digital previo.



■ BEIGE ARENA (473)
■ MARRÓN KAMEL (482)
■ GRANATE CAOBA (079)



LABELSILK
3,5 x 10 cm



Posición: **Pecho dcho.**
Marcaje: **CAUCHOJET**
Medidas: 7 x 2,9 cm
Colores: ■ P7627 □ BLANCO
■ NEGRO



Posición: **Espalda**
Marcaje: **BORDAJET**
Medidas: 20 x 9,8 cm
Colores: ■ P7627 □ BLANCO

DESCRIPCIÓN

- Polar: puños fruncidos con goma estándar, bolsillos lateral con cremallera y tapeta y vertical pecho izquierdo.
- Tejido: N° 3.
- Marcaje: Cauchojet en pecho derecho y Bordajet en espalda.

Resultado.



Ejemplo 2

Diseño digital previo.



■ MARRÓN KAMEL (482)
■ NEGRO (450)



LABELSILK
3,5 x 10 cm



Posición: **PECHO IZQUIERDO**
Tipo de marcaje: **BORDAJET**
Medidas: 7 x 7,6 cm
Colores: ■ P 7459 ■ P 4625
■ P 123 ■ P 7762
□ BLANCO



Posición: **ESPALDA**
Tipo de marcaje: **BORDAJET**
Medidas: 15 x 11,3 cm
Colores: ■ P 7459 ■ P 4625
■ P 123 ■ P 7762
□ BLANCO

DESCRIPCIÓN

- Polar: abertura hasta pecho, bolsillo lateral con cremallera y tapeta, puños fruncidos con goma estándar.
- Tejido: N° 1.
- Marcaje: Bordajet en delantero y espalda.

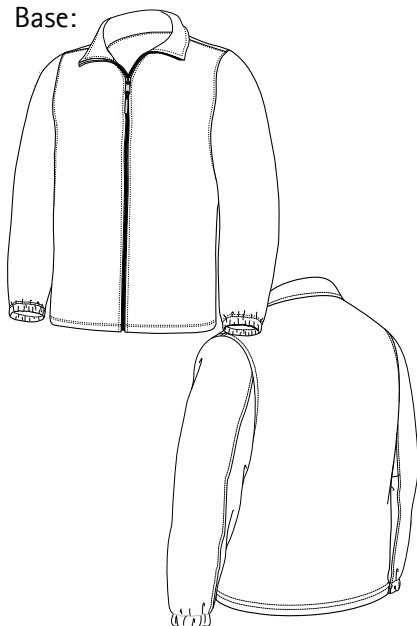
Resultado.



05 chaquetas softshell

En esta sección le explicamos cómo diseñar y fabricar chaquetas softshell personalizadas. Ofrecemos diversos diseños y colores en varios tejidos disponibles, con una gran variedad de opciones para modificar partes de la prenda y la posibilidad de incluir marcajes sobre la chaqueta softshell, para así obtener el diseño definitivo que se ajuste a sus necesidades. No existe cantidad mínima de fabricación.

Base:



TRABILLAS



Abierta estándar.



Cerrada cosida.



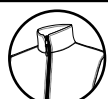
Para pasador.



Sencilla con corchetes a presión.



Con túnel.



Sin tapeta.



Con cierre de contacto tipo velcro.



Con cierre de broches a presión.

CINTURA



Recta.



Fruncida.



Canalé.



Recta delante y curvado detrás.



Lateral con cremallera.



Lateral con cremallera + vivos.



Lateral con cremallera y tapeta.

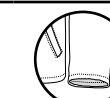


Vertical en pecho izdo.

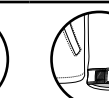
PUÑOS



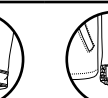
Con goma.



Recto.



Velcro regulable.



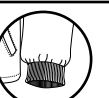
Velcro regulable + fruncido.



Puño camisero con velcro regulable.



Puño camisero con corchetes.



Con canalé.

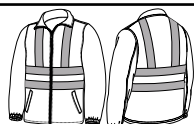
BANDAS REFLECTANTES



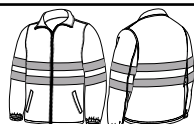
1 banda reflectante.



2 bandas reflectantes.



2 bandas en cuerpo y hombros.



2 bandas en cuerpo y en mangas.

MANGAS



Mangas desmontables.



Chaleco.



Banda en pecho.



División en 3 partes.



Canesú con vivo.



2 tiras delante.



División en 3 partes superior delante.



División en 2 partes.



División en 3 partes, canesú y bajo.



Manga ranglán con bandas en manga laterales.



División en 2 partes en cuerpo-mangas.



Crea tu modelo.



TALLAS DISPONIBLES

TALLAS NIÑO	2	4	6	8	10	12	14
TALLAS MUJER	XS	S	M	L	XL	2XL	
TALLAS HOMBRE	S	M	L	XL	2XL		
TALLAS GRANDES	3XL	4XL	5XL	6XL			

>> Se permite fabricar con diferentes largo (-9, -6, -3, estándar, +3, +6, +9 cm).

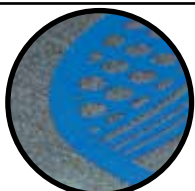
TEJIDOS DISPONIBLES

Tejido	Ligamento	Composición	Gramaje	Detalles
Nº1	Softshell plano	Membrana PU	350 g/m²	Interior polar
Nº2	Softshell punto	Membrana PU	350 g/m²	Elástico e interior polar
Nº3	Softshell ripstop	Membrana PU	400 g/m²	Interior borreguillo
Nº4	Softshell sarguilla	Membrana PU	350 g/m²	Interior polar
Nº5	Punto técnico doble	Membrana PU	220 g/m²	Deportivo, fino y ligero
Nº6	Softshell sarguilla	Membrana PTFE	350 g/m²	Uniformidad

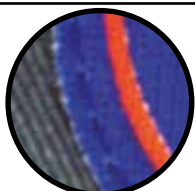
MARCAJES DISPONIBLES



Digitrans



Monofix



Liosina relieve



Jacktex cosido

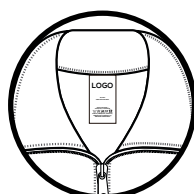


Bordajet

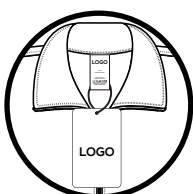


Cauchojet

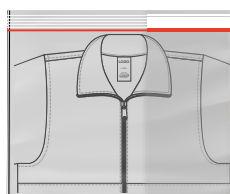
PRESENTACIÓN



Etiqueta personalizada



Cartulina personalizada (Opcional)



Embolsado individual



Empaquetado neutro

Ejemplo 1

Diseño digital previo.



■ A. MARINO ORION (291)
■ GRIS CARBÓN (442)
■ ROJO LOTO (068)



Posición: PECHO IZQUIERDO
Tipo de marcaje: SERIGRAFIC
Medidas: 9 x 8,1 cm
Colores: ☐ BLANCO ☒ P 7762

DESCRIPCIÓN

- Sofshell: bolsillos cremallera con vivos, puños con velcro regulable, cintura fruncida.
- Tejido: N° 1.
- Marcaje: Serigrafic en pecho.

Resultado.



Ejemplo 2

Diseño digital previo.



■ A. MARINO ORION (291)
■ NAR. FIESTA (054)



Posición: Denlantero
Marcaje: Mobtrans
Medidas: 8 x 5,4 cm
Colores: ☒ C ☒ M ☒ Y ☒ K



Posición: Espalda
Marcaje: Mobtrans
Medidas: 22 x 13,7 cm
Colores: ☒ C ☒ M ☒ Y ☒ K

DESCRIPCIÓN

- Sofshell: puño con goma, cintura recta, bolsillos laterales cremallera y tapeta.
- Tejido: N° 2.
- Marcaje: Mobtrans en pecho y espalda.

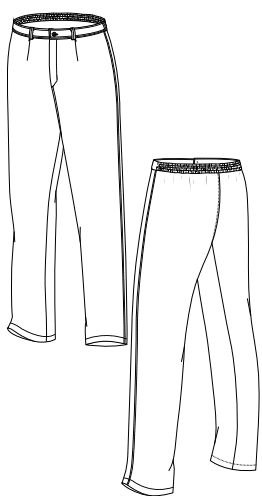
Resultado.



06 Pantalones de trabajo

En esta sección le explicamos cómo diseñar y fabricar pantalones de trabajo personalizadas. Ofrecemos diversos diseños y colores en varios tejidos disponibles, con una gran variedad de opciones para modificar partes de la prenda y la posibilidad de incluir marcajes sobre el pantalón, para así obtener el diseño definitivo que se ajuste a sus necesidades. No existe cantidad mínima de fabricación.

Base:



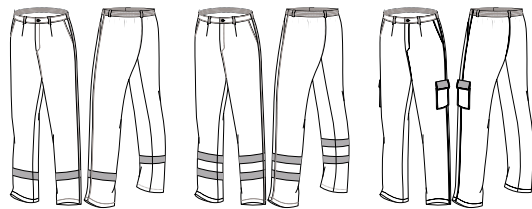
BOLSILLOS CADERA



CIERRE DELANTERO

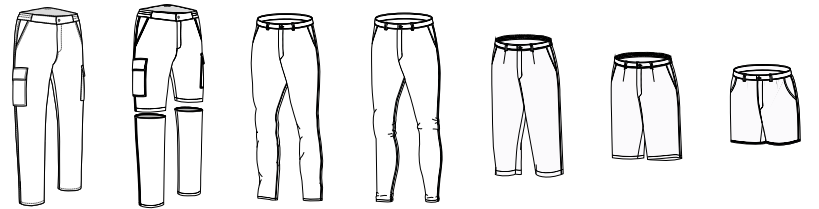


REFLECTANTES



1 banda en cada pierna. 2 bandas en cada pierna. En solapa bolsillo.

PIERNERA

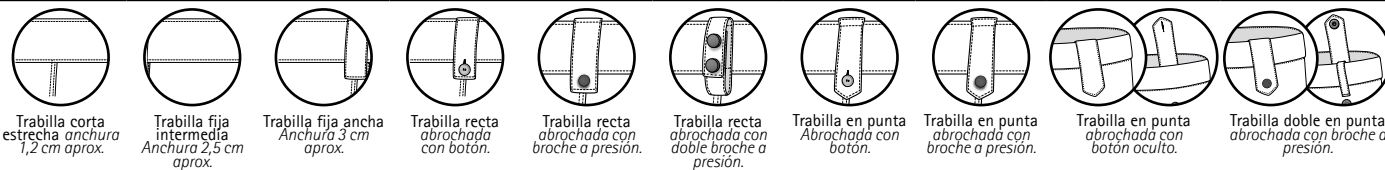


Largo normal. Desmontable. Largo estrecho. Largo ceñido. Pirata. Bermuda. Corto.

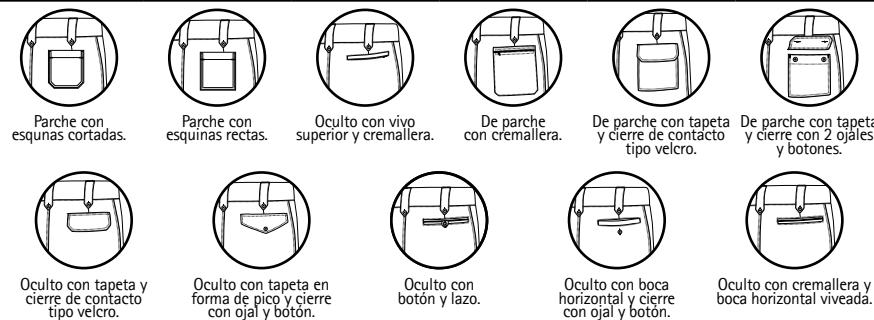
CINTURA



TRABILLAS



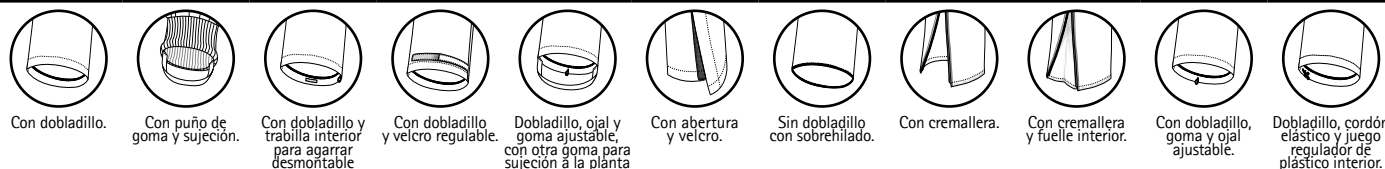
BOLSILLOS TRASEROS



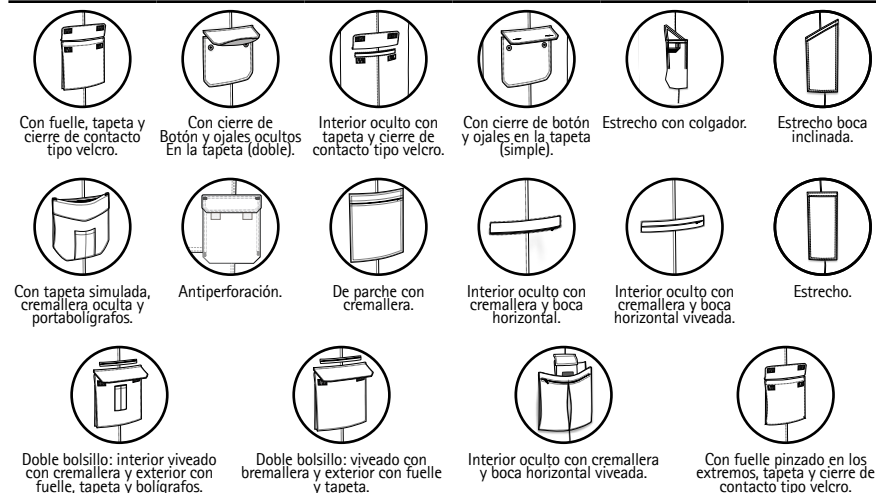
REFUERZO RODILLAS



BAJOS



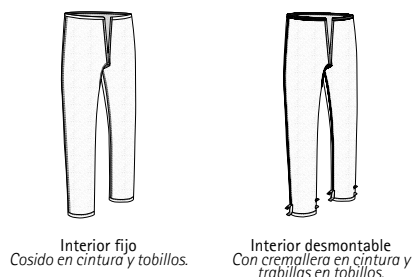
BOLSILLOS LATERALES



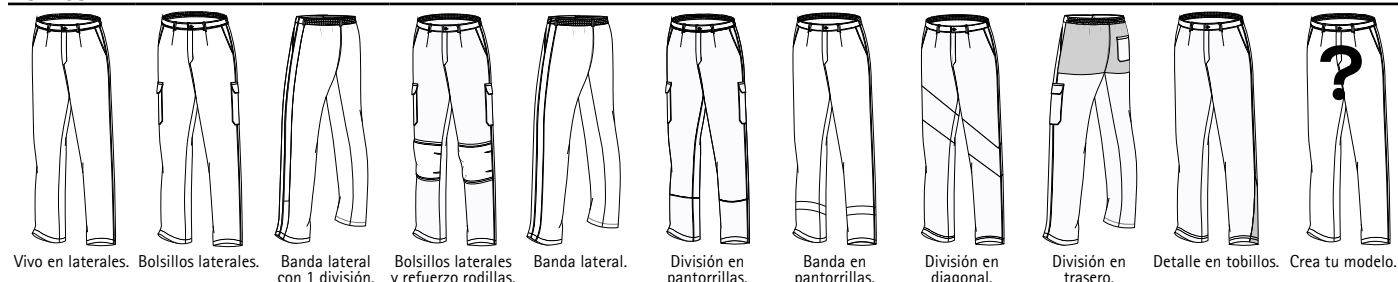
REFUERZO CULERA



FORRO INTERIOR



DISEÑOS



TALLAS DISPONIBLES

	TALLAS DISPONIBLES	XS	S	M	L	XL	2XL
	TALLAS HOMBRE	S	M	L	XL	2XL	
	TALLAS GRANDES	3XL	4XL	5XL	6XL		

34	36	38	40	42	44	46	48	50
52	54	56	58	60	62	64	66	68

>> Se permite fabricar con diferentes largo (-9, -6, -3, estándar, +3, +6, +9 cm).

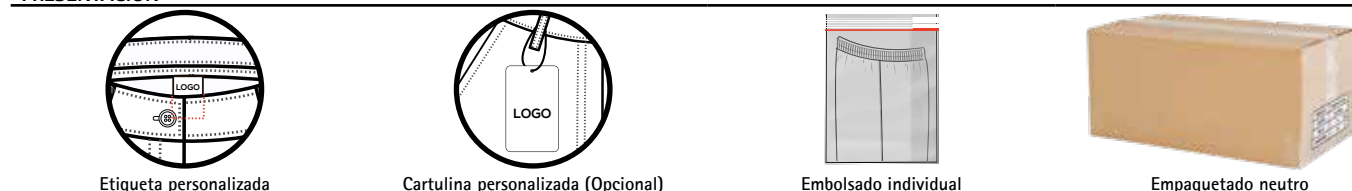
TEJIDOS DISPONIBLES

Tejido	Ligamento	Composición	Gramaje	Nº11	Sarga laboral	60% alg./40% poli.	210 g/m²	Nº21	Mono-elástica	60% poli./35% alg. 5% elastó.	300 g/m²
Nº1	Sarga laboral	65% poli./35% alg.	195 g/m²	Nº12	Sarga laboral	60% alg./40% poli.	270 g/m²	Nº22	Canvas	60% poli./35% alg. 5% elastó.	300 g/m²
Nº2	Sarga laboral	65% poli./35% alg.	210 g/m²	Nº13	Sarga laboral	65% poli./35% alg.	305 g/m²	Nº23	Canvas mono-elástica	55% alg./45% poli. 5% elastó.	260 g/m²
Nº3	Sarga laboral	65% poli./35% alg.	220 g/m²	Nº14	Sarga laboral	100% poliéster	200 g/m²	Nº24	Rip stop mono-elástico	65% alg./35% poli. 5% elastó.	270 g/m²
Nº4	Sarga laboral	65% poli./35% alg.	245 g/m²	Nº15	Sarga laboral	70% poli./30% alg.	290 g/m²	Nº25	Sarga bi-elástica	90% poli./10% elastó.	220 g/m²
Nº5	Sarga laboral	65% poli./35% alg.	280 g/m²	Nº16	Canvas	65% poli./35% alg.	265 g/m²	Nº26	Complex bi-elástico	90% poli./10% elastó.	265 g/m²
Nº6	Sarga laboral	100% algodón	245 g/m²	Nº17	Canvas	100% algodón	260 g/m²	Nº27	Complex bi-elástico	90% poli./10% elastó.	320 g/m²
Nº7	Sarga laboral	100% algodón	205 g/m²	Nº18	Sarga mono-elástica	60% poli./35% alg. 5% elastó.	210 g/m²	Nº28	Rip stop bi-elástico	90% poli./10% elastó.	270 g/m²
Nº8	Sarga laboral	100% algodón	280 g/m²	Nº19	Rip-stop	65% poli./35% alg.	260 g/m²	Nº29	Multicabo bi-elástico	40% alg./30% poli. 20% vis./10% elastó.	340 g/m²
Nº9	Sarga laboral	100% algodón	320 g/m²	Nº20	Sarga mono-elástica	60% poli./35% alg. 5% elastó.	260 g/m²	Nº30	Raso laboral	55% poli./45% alg.	300 g/m²
Nº10	Rip-stop	65% poli./35% alg.	215 g/m²								

MARCAJES DISPONIBLES

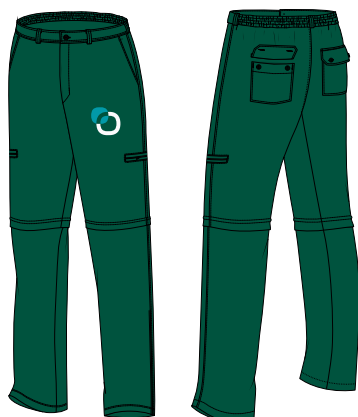


PRESENTACIÓN



Ejemplo 1

Diseño digital previo.



■ VERDE BOTELLA (365)
□ BLANCO (400)



Posición: **PIERNA IZQUIERDA**
Marcaje: **SERIGRAFIC**
Medidas: 7 x 6,7 cm
Colores: ■ P 320 □ BLANCO

DESCRIPCIÓN

- **Pantalón:** con cintura recta, fruncida en espalda, bolsillos laterales interior oculto, perna desmontable, bolsillo trasero con tapeta.
- **Tejido:** N° 2
- **Marcaje:** Serigrafic en pierna izquierda.

Resultado.



Ejemplo 2

Diseño digital previo.



■ VERDE MILITAR (391)
■ NEGRO (450)



Posición: **PIERNA IZQUIERDA**
Tipo de marcaje: **BORDAJET**
Medidas: 7 x 7,6 cm
Colores: ■ P 7459 ■ P 4625
■ P 7762 □ BLANCO
■ P 123

DESCRIPCIÓN

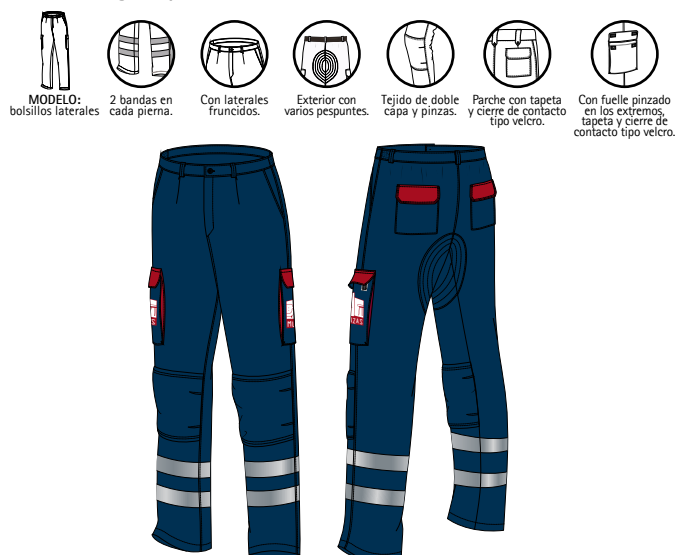
- **Pantalón:** con bolsillos en L, laterales y traseros con tapeta y velcro, refuerzo en rodillas.
- **Tejido:** N° 6.
- **Marcaje:** Bordajet en pierna izquierda.

Resultado.



Ejemplo 3

Diseño digital previo.



A. MARINO ORION (291)
ROJO LOTO (068)



Posición: Bolsillos laterales
Medidas: 9 x 8,1 cm
Colores: CMYK

DESCRIPCIÓN

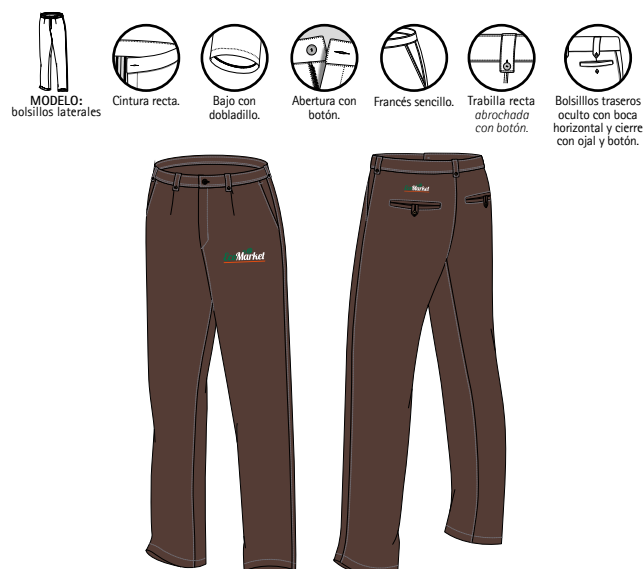
- Pantalones: cintura con laterales fruncidos, refuerzo en culera exterior, 2 bandas reflectantes, refuerzo en rodillas, bolsillos laterales con fuelle pinzado y cierre con velcro, bolsillos traseros cierre con tapeta y velcro.
- Tejido: Nº 3.
- Marcaje: Serigrafic bolsillos laterales.

Resultado.



Ejemplo 4

Diseño digital previo.



MARRÓN (498)
NOGAL



Posición: PIERNA IZQUIERDA
Tipo de marcaje: BORDAJET
Medidas: 10 x 3,4 cm
Colores: P 375 P 1665
BLANCO

Posición: PIERNA IZQUIERDA
Tipo de marcaje: BORDAJET
Medidas: 6 x 2,5 cm
Colores: P 375 P 1665
BLANCO

DESCRIPCIÓN

- Pantalón: cintura recta, bolsillos traseros ocultos con boca horizontal, trabilla en punta.
- Tejido: Nº 5.
- Marcaje: Bordajet en pierna izquierda y trasero izquierdo.

Resultado.



Ejemplo 5

Diseño digital previo.



- GRANATE CAOBA (291)
- NARANJA FIESTA (054)
- NEGRO (450)



gamont

Posición: Pierna izquierda
 Marcaje: MONOFIX
 Medidas: 10 x 2,9 cm
 Colores: ☐ BLANCO

DESCRIPCIÓN

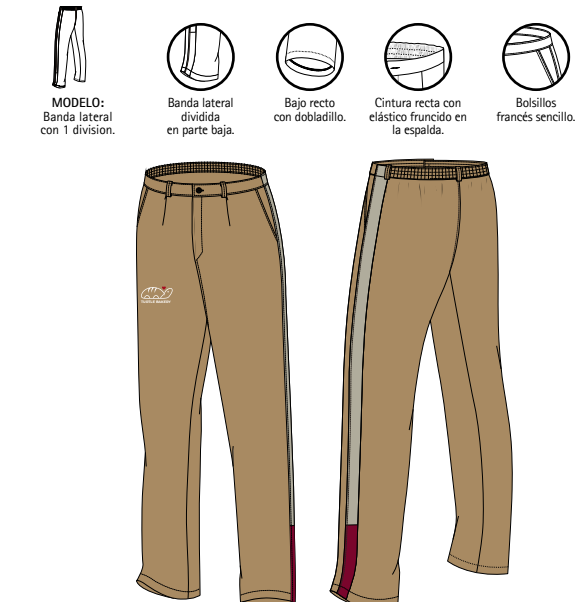
- Pantalón: cintura recta con elástico fruncido en espalda, bolsillo francés sencillo, bolsillos laterales y trasero, refuerzo culera y en rodillas.
- Tejido: N° 4.
- Marcaje: Monofix en pierna izquierda.

Resultado.



Ejemplo 6

Diseño digital previo.



- MARRÓN KAMEL (482)
- BEIGE ARENA (473)
- GRANATE CAOBA (079)



TURTLE BAKERY

Posición: Pierna derecha
 Marcaje: BORDAJET
 Medidas: 20 x 9,8 cm
 Colores: ☒ P 7627 ☐ BLANCO

DESCRIPCIÓN

- Pantalón: con bolsillos franceses sencillos, cintura recta con elástico fruncido en espalda.
- Tejido: N° 4.
- Marcaje: Bordajet en pierna derecha.

Resultado.



Ejemplo 7

Diseño digital previo.



■ A. MARINO ORION (291)
■ NARANJA FIESTA (054)
□ BLANCO (400)



Posición: **Pierna izquierda**
Marcaje: **BORDAJET**
Medidas: 6 x 4,1 cm
Colores: ■ P 7401 ■ P 7481
■ P 7549 ■ P 1805
□ BLANCO

DESCRIPCIÓN

- Cintura recta, bolsillo francés sencillo y ocultos con boca horizontal y cierre con ojal y botón en trasero.
- Tejido: N° 20.
- Bordajet en pierna izquierda.

Resultado.



Ejemplo 8

Diseño digital previo.



■ A. MARINO (291)
□ BLANCO (400)



Posición: **Pierna derecha**
Marcaje: **JACKTEX COSIDO**
Medidas: 6 x 6 cm
Colores: ■ P286 □ BLANCO
■ P432 ■ NEGRO

DESCRIPCIÓN

- Pantalón: cintura recta con elástico en espalda, bolsillo decorados con vivos en blanco.
- Tejido: N° 20.
- Marcaje: Jacktex cosido en pierna izquierda.

Resultado.

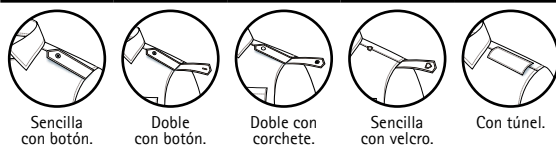


En esta sección le explicamos cómo diseñar y fabricar camisas personalizadas. Ofrecemos diversos diseños y colores en varios tejidos disponibles, con una gran variedad de opciones para modificar partes de la prenda y la posibilidad de incluir marcajes sobre la camisa, para así obtener el diseño definitivo que se ajuste a sus necesidades. No existe cantidad mínima de fabricación.

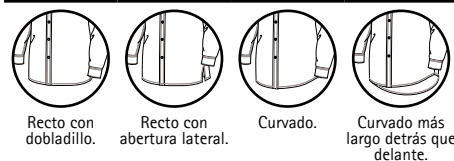
Base:



HOMBRERAS



BAJOS



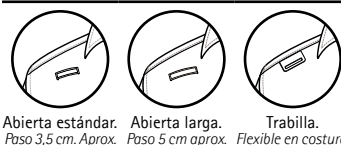
CUELLOS



MANGAS



TRABILLAS



Abierta estándar. Paso 3,5 cm. Aprox. Abierta larga. Paso 5 cm aprox. Flexible en costura.

BOLSILLOS



ABERTURA CENTRAL



REFLECTANTES



MODELOS



TALLAS DISPONIBLES

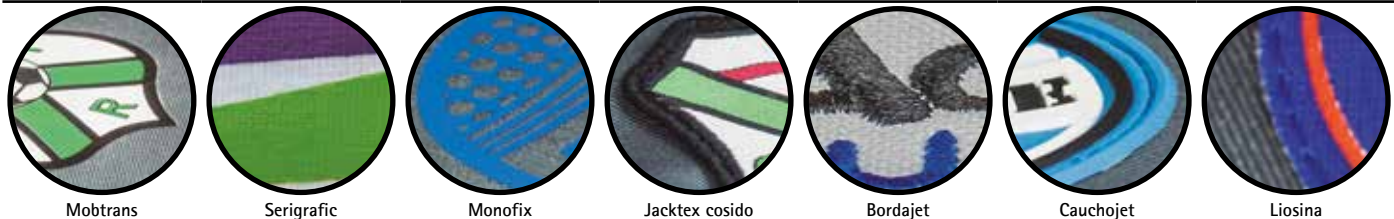
TALLAS NIÑO	2	4	6	8	10	12	14
TALLAS MUJER	XS	S	M	L	XL	2XL	
TALLAS HOMBRE	S	M	L	XL	2XL		
TALLAS GRANDES	3XL	4XL	5XL	6XL			

>> Se permite fabricar con diferentes largo (-9, -6, -3, estándar, +3, +6, +9 cm).

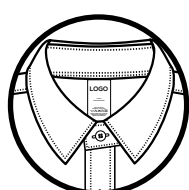
TEJIDOS DISPONIBLES

Tejido	Ligamento	Composición	Gramaje	Detalles
Nº1	Popelin	65% poli./35% alg.	115 g/m²	---
Nº2	Popelin	100% algodón	115 g/m²	---
Nº3	Popelin mono-elástico	60% poli./ 35% alg./5% elast.	125 g/m²	---
Nº4	Sarguilla	100% algodón	160 g/m²	---
Nº5	Popelin mono-elástico	95% alg./5% elast.	125 g/m²	---
Nº6	Franela perchada	100% algodón	175 g/m²	---
Nº7	Cuadros o rayas	65% poli./35% alg.	125 g/m²	---
Nº8	Sarguilla	65% poli./35% alg.	160 g/m²	---

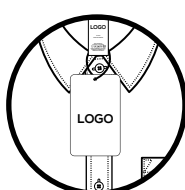
MARCAJES DISPONIBLES



PRESENTACIÓN



Etiqueta personalizada



Cartulina personalizada (Opcional)



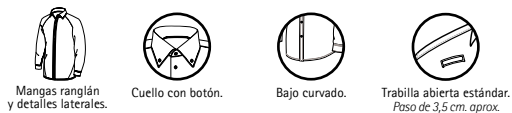
Embolsado individual



Empaquetado neutro

Ejemplo 1

Diseño digital previo.



■ NAR. FIESTA (054)
■ A. MARINO (291)



Posición: Pecho izquierdo
Marcaje: BORDAJET
Medidas: 6 x 4,1 cm
Colores: ■ P 7401 ■ P 7481 ■ BLANCO
■ P 7549 ■ P 1805

DESCRIPCIÓN

- Camisa: con ranglán, botones color para contraste.
- Tejido: N° 1.
- Marcaje: Bordajet en pecho izquierdo.

Resultado.



Ejemplo 2

Diseño digital previo.



■ VERDE MANZANA (314)
■ MARRÓN NOGAL (498)



Posición: PECHO IZQUIERDO
Tipo de marcaje: MOBTRANS
Medidas: 8 x 3,6 cm
Colores: ■ ■ ■ ■ ■ CMYK



Posición: ESPALDA
Tipo de marcaje: MOBTRANS
Medidas: 22 x 9,7 cm
Colores: ■ BLANCO

DESCRIPCIÓN

- Camisa: sin sobrecuello, abertura central dobladillo con botones, bolsillo pecho de fuelle con tapeta y manga parche con doble compartimento.
- Tejido: N° 4.
- Marcaje: Mobtrans en pecho izquierdo y en espalda.

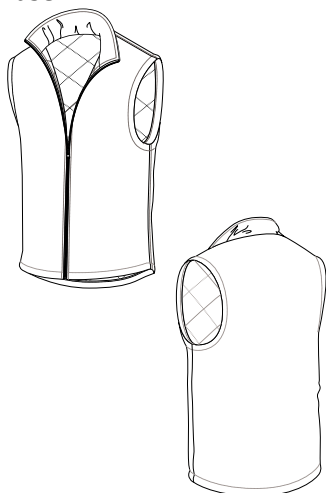
Resultado.



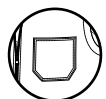
08 | chalecos acolchados

En esta sección le explicamos cómo diseñar y fabricar chalecos de trabajo acolchados personalizados. Ofrecemos diversos diseños y colores en varios tejidos disponibles, con una gran variedad de opciones para modificar partes de la prenda y la posibilidad de incluir marcajes sobre el chaleco, para así obtener el diseño definitivo que se ajuste a sus necesidades. No existe cantidad mínima de fabricación.

Base:



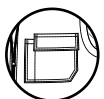
BOLSILLO PECHO



Parche con esquinas cortadas.



Tapeta.



Tapeta y bolígrafo, (estándar).



Bolsillo con cremallera.



Bolsillo con cremallera y tapeta.

REGULADORES LATERALES



Trabillas con corchete.



Lateral con goma fruncida.

TAPETA



Sin tapeta y cremallera vista.



Con tapeta y velcro.



Con tapeta y corchetes.



Con velcro continuo montado.

MANGAS



Sin mangas (estándar).



Sin mangas con canalé fruncido interior.



Con mangas desmontables.



Con mangas fijas.

BAJO



Recto.



Trasero curvado.



Trasero con faldón.



Fruncido con canalé.

CUELLO



Alto con cremallera (estándar).



Mao con cremallera.

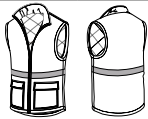


Con solapas.

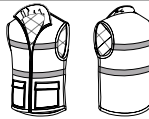


En pico.

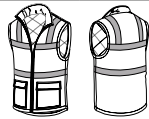
REFLECTANTES



1 banda reflectante.



2 bandas reflectantes.



2 bandas reflectantes en cuerpo y hombros.

BOLSILLO INFERIORES



Doble acceso: lateral y tapeta y velcro (estándar).



Internos con tapeta y cremallera.



Acceso vertical con tapeta y velcro.



Fuelle con salida y acceso vertical.

MODELOS



2 divisiones verticales.



Con tira en pecho.



Con división.



Con vivo en delantero.



3 divisiones.



Con hombro ranglán.



Banda sobre hombro ranglán.



Con 2 tiras en delantero.



Con 3 divisiones.



Con banda en delantero.



Con canesú.



Crea tu modelo.



TALLAS DISPONIBLES

TALLAS MUJER XS S M L XL 2XL TALLAS HOMBRE S M L XL 2XL TALLAS GRANDES 3XL 4XL 5XL 6XL

>> Se permite fabricar con diferentes largo (-9, -6, -3, estándar, +3, +6, +9 cm).

TEJIDOS DISPONIBLES - EXTERIOR

Tejido	Ligamento	Composición	Gramaje	Detalles
Nº1	Sarga laboral	65% poli./35% alg.	210 g/m²	---
Nº2	Sarga laboral	65% poli./35% alg.	245 g/m²	---
Nº3	Sarga laboral	100% algodón	245 g/m²	---
Nº4	Canvas impermeable	85% poli./15% PU	200 g/m²	---
Nº5	Softshell plano	Membrana PU	350 g/m²	---

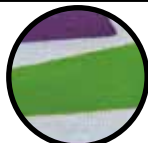
TEJIDOS DISPONIBLES - INTERIOR

Tejido	Ligamento	Composición	Gramaje	Detalles
Nº1	Acolchado 2 capas	100% poliéster	260 g/m²	---
Nº2	Acolchado 2 capas	100% poliéster	210 g/m²	---
Nº3	Polar térmico antipeeling	100% poliéster	300 g/m²	---
Nº4	Acolchado + polar	100% poliéster	400 g/m²	---
Nº5	Punto rejilla	100% poliéster	65 g/m²	---
Nº6	Punto rejilla	100% poliéster	135 g/m²	---
Nº7	Micropolar antipeeling	100% poliéster	400 g/m²	---

MARCAJES DISPONIBLES



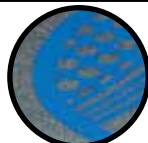
Mobtrans



Serigrafic



Jacktex cosido



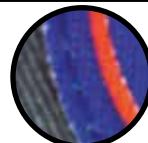
Monofix



Bordajet



Cauchojet



Liosina

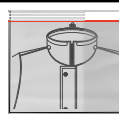
PRESENTACIÓN



Etiqueta personalizada



Cartulina personalizada (Opcional)



Embolsado individual



Empaquetado neutro

Ejemplo 1

Diseño digital previo.



■ AZUL ROYAL (245)

■ A. MAR. ORION (291)

■ GRIS CARBÓN (442)



DESCRIPCIÓN

- Chaleco: con bolsillo estándar en pecho, reguladores con corchete, mangas desmontables, trasero curvado, 2 bandas reflectantes y bolsillos inferiores de fuelle con salida y acceso vertical.
- Tejido: N° 2 (exterior), N° 3 (interior).
- Marcaje: Liosina en pecho derecho y Mobtrans en espalda.

Resultado.



Ejemplo 2

Diseño digital previo.



■ NAR. FIESTA (054)

■ GRA. CAOBA (079)

■ GRIS HUMO (424)



DESCRIPCIÓN

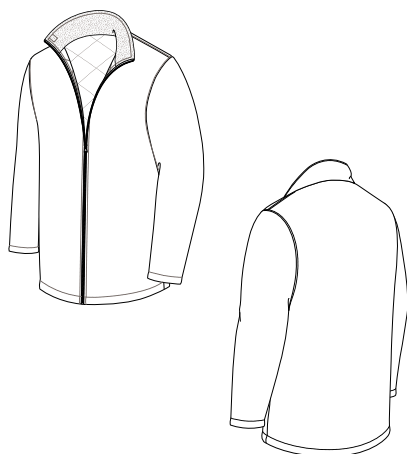
- Chaleco: cintura recta y curvado detrás, bolsillo vertical con tapeta pecho izdo. bolsillos laterales cremallera.
- Tejido: N° 8 (exterior), N° 1 (interior).
- Marcaje: Bordajet en pecho y espalda.

Resultado.



En esta sección le explicamos cómo diseñar y fabricar abrigos o parka personalizados. Ofrecemos diversos diseños y colores en varios tejidos disponibles, con una gran variedad de opciones para modificar partes de la prenda y la posibilidad de incluir marcajes sobre el abrigo o parka, para así obtener el diseño definitivo que se ajuste a sus necesidades. No existe cantidad mínima de fabricación.

Base:



BOLSILLO PECHO



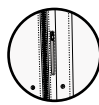
Con tapeta.



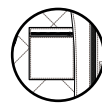
Con tapeta y boligrafo (estándar).



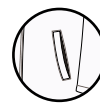
Bolsillo con cremallera.



Napoleón oculto por tapeta.



Internos con tapeta horizontal.

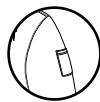


Internos con tapeta y cremallera (estándar).

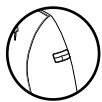


Tapeta invertida con corchete.

BOLSILLOS SOBRE MANGA



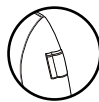
De plastón.



Interior doble compartimento.



De plastón doble.



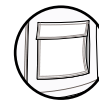
De plastón grande doble.



Plastón con cremallera.

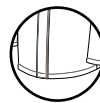


Tapeta invertida con velcro.

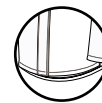


Doble acceso superior y lateral con tapeta y velcro.

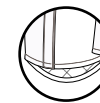
BAJOS



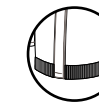
Recto normal.



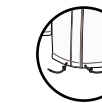
Trasero curvado.



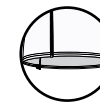
Trasero con faldón.



Con canalé (sólo negro).



Recto con cordón y frenos reguladores delantero.



Recto con cordón elástico con frenos reguladores en el interior.



Media cintura regulable con cordón y frenos tensores.

CINTURA

TAPETAS



Sin tapeta.



Con tapeta y velcro.



Con tapeta y corchetes.

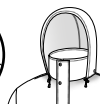


Con tapeta doble y corchetes.

CAPUCHAS



Capucha normal escamoteable dentro del cuello.



Capucha normal desmontable con corchetes.

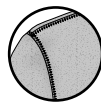


Capucha con reguladores, visera y barbilla escamoteable dentro del cuello.

COSTURAS



Cosido + termosellada.



Sólo cosido (normal).

INT. DESMONTABLE



Forro.



Acolchado.



1 banda



2 bandas en cuerpo y hombros.



2 bandas en cuerpo y 1 banda en mangas.

MODELOS



División superior.



Tira en delantero.



División centro.



2 tiras en delantero.



3 divisiones.



Ranglán.



Crea tu modelo.



TALLAS DISPONIBLES

TALLAS NIÑO	2	4	6	8	10	12	14
TALLAS MUJER	XS	S	M	L	XL	2XL	

>> Se permite fabricar con diferentes largo (-9, -6, -3, estándar, +3, +6, +9 cm).

TALLAS HOMBRE	S	M	L	XL	2XL
TALLAS GRANDES	3XL	4XL	5XL	6XL	

TEJIDOS DISPONIBLES - EXTERIOR

Tejido	Ligamento	Composición	Gramaje	Detalles
Nº1	Canvas impermeable	85% poli./15% PU	200 g/m²	---
Nº2	Sarguilla impermeable	85% poli./15% PU	160 g/m²	---
Nº3	Sarguilla impermeable	85% poli./15% PTFE	170 g/m²	---

Tejido	Ligamento	Composición	Gramaje	Detalles
Nº4	Otoman impermeable	85% poli./15% PU	140 g/m²	---
Nº5	Rip-stop impermeable	70% poli./30% PVC	200 g/m²	---
Nº6	Sarguilla elástica impermeable	80% poliam. / 15% PU / 5% elast.	180 g/m²	---

TEJIDOS DISPONIBLES - INTERIOR

Tejido	Ligamento	Composición	Gramaje	Detalles
Nº1	Acolchado 2 capas	100% poliéster	260 g/m²	---
Nº2	Acolchado 2 capas	100% poliéster	210 g/m²	---
Nº3	Polar térmico anti-peeling	100% poliéster	400 g/m²	---

Tejido	Ligamento	Composición	Gramaje	Detalles
Nº4	Acolchado + polar	100% poliéster	375 g/m²	---
Nº5	Acolchado 2 capas	100% poliéster	300 g/m²	---

MARCAJES DISPONIBLES



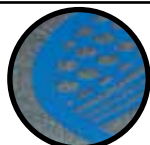
Mobtrans



Serigrafico



Jacktex cosido



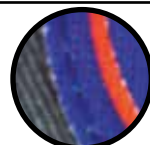
Monofix



Bordajet



Cauchojet



Liosina

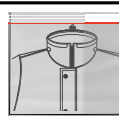
PRESENTACIÓN



Etiqueta personalizada



Cartulina personalizada (Opcional)



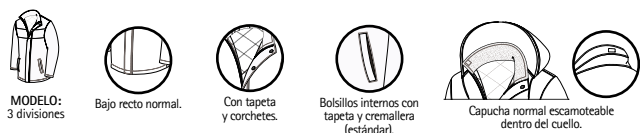
Embolsado individual



Empaquetado neutro

Ejemplo 1

Diseño digital previo.



■ GRANATE (079)
CAOBA

■ ROJO LOTO (068)



Posición: Pecho izquierdo.
Medidas: 9 x 9 cm
Colores: ■ P 201 ■ BLANCO
■ NEGRO



Posición: ESPALDA
Tipo de marcaje: MONOFIX
Medidas: 15 x 15 cm
Colores: ■ BLANCO

DESCRIPCIÓN

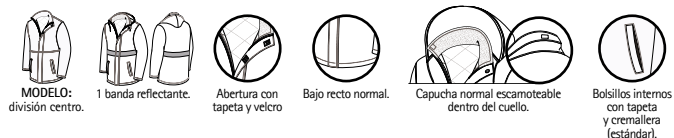
- Parka: con bajo normal, abertura con tapeta y corchetes, bolsillos internos con tapeta y cremallera (estándar), capucha escamoteable.
- Tejido: N° --- (exterior), N° --- (interior).
- Marcaje: Jacktex cosido en pecho y Monofix en espalda.

Resultado.



Ejemplo 2

Diseño digital previo.



■ VERDE MANZANA (314)

■ VERDE BOTELLA (365)



Posición: PECHO IZQUIERDO
Tipo de marcaje: MOBTRANS
Medidas: 10 x 8,4 cm
Colores: ■ P 7729 ■ P 349
■ NEGRO



Posición: ESPALDA
Tipo de marcaje: MONOFIX
Medidas: 22 x 17,7 cm
Colores: ■ P 7729

DESCRIPCIÓN

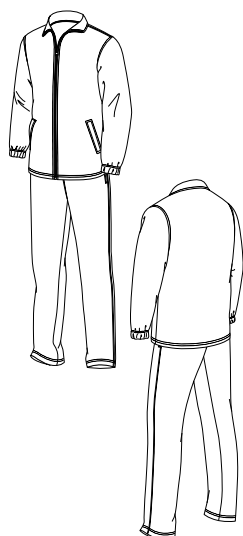
- Parka: 1 banda reflectante, bolsillos internos con tapeta y cremallera (estándar). Abertura con tapeta y velcro, capucha normal escamoteable dentro del cuello.
- Tejido: N° --- (exterior), N° --- (interior).
- Marcaje: Mobtrans en pecho izquierdo y Monofix en espalda.

Resultado.



En esta sección le explicamos cómo diseñar y fabricar chandals personalizados. Ofrecemos diversos diseños y colores en varios tejidos disponibles, con una gran variedad de opciones para modificar partes de la prenda y la posibilidad de incluir marcajes sobre el chandal, para así obtener el diseño definitivo que se ajuste a sus necesidades. No existe cantidad mínima de fabricación.

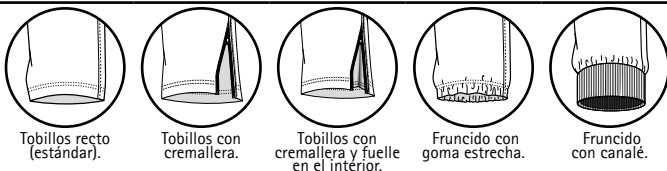
Base:



MANGAS



TOBILLO



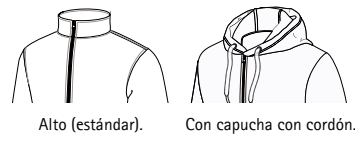
BOLSILLOS PANTALÓN



CINTURA



CUELLO



MODELOS



División 3 partes. División 2 partes chaqueta. División 2 partes chaqueta con vivos. Banda lateral con vivo en pantalón. División 3 partes chaqueta. Banda lateral 2 partes en pantalón. División 3 partes chaqueta. Banda lateral 2 partes en pantalón. 2 bandas en mangas y 2 en pantalón. División de 3 partes en mangas y en pantalón. Ranglán. División 2 partes en mangas y costado. Bandas 2 partes en pantalón. Ranglán con ondas. División 2 partes en tobillo pantalón. Manga ranglán. División 2 partes en tobillo y cadera pantalón. Crea tu modelo.



TALLAS DISPONIBLES

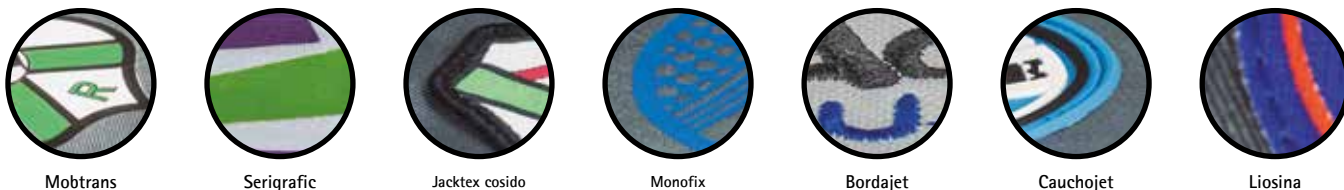
TALLAS NIÑO	2	4	6	8	10	12	14
TALLAS MUJER	XS	S	M	L	XL	2XL	
TALLAS HOMBRE	S	M	L	XL	2XL		
TALLAS GRANDES	3XL	4XL	5XL	6XL			

>> Se permite fabricar con diferentes largo (-9, -6, -3, estándar, +3, +6, +9 cm).

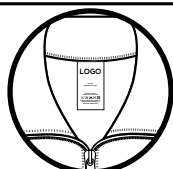
TEJIDOS DISPONIBLES

Tejido	Ligamento	Composición	Gramaje	Detalles
Nº1	Acetato perchado interior	100% poliéster	250 g/m²	---
Nº2	Felpa técnica elástica perchada.	100% poliéster	245 g/m²	---
Nº3	Micropaña técnica	100% poliéster	255 g/m²	---
Nº4	Felpa perchada interior	65% poli/35% alg.	295 g/m²	---
Nº5	Felpa perchada interior	65% poli/35% alg.	320 g/m²	---
Nº6	Felpa perchada interior	100% poliéster	280 g/m²	---
Nº7	Felpa perchada interior	100% poliéster	280 g/m²	---

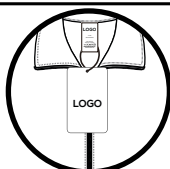
MARCAJES DISPONIBLES



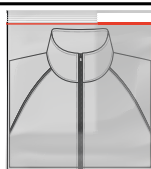
PRESENTACIÓN



Etiqueta personalizada



Cartulina personalizada (Opcional)



Embolsado individual



Empaquetado neutro

Ejemplo 1

Diseño digital previo.



GRANATE (079)
CAOBA

ROJO (068)
LOTO

BLANCO (400)



Posición: PECHO IZQUIERDO
Tipo de marcaje: JACKETX COSIDO
Medidas: 7 x 7 cm
Colores: P 201 BLANCO
NEGRO

DESCRIPCIÓN

- Chandal: con ranglán, puños fruncido con goma estrecha, cintura recta, tobillo con cremallera y fuelle en el interior.
- Tejido: N° 1.
- Marcaje: Jacktex cosido en pecho izquierdo.

Resultado.



Ejemplo 2

Diseño digital previo.



A. MARINO (291)
ORION

AZUL ROYAL (245)

NARANJA (054)
FIESTA



Posición: PIERNA IZQUIERDA
Tipo de marcaje: BORDAJET
Medidas: 7 x 8,2 cm
Colores: P 1655 BLANCO



Posición: ESPALDA
Tipo de marcaje: BORDAJET
Medidas: 14,4 x 17 cm
Colores: P 1655 BLANCO

DESCRIPCIÓN

- Chandal: puño y cintura fruncida con goma ancha, tobillo recto.
- Tejido: N° 7.
- Marcaje: Bordajet en pierna y espalda.

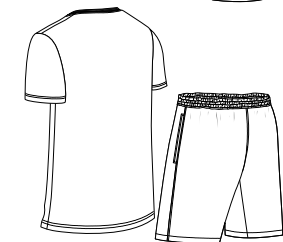
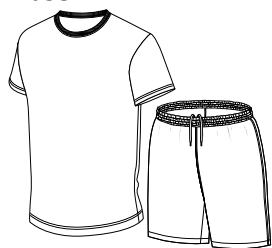
Resultado.



11 Conjuntos deportivos

En esta sección le explicamos cómo diseñar y fabricar conjuntos deportivos personalizados. Ofrecemos diversos diseños y colores en varios tejidos disponibles, con una gran variedad de opciones para modificar partes de la prenda y la posibilidad de incluir marcajes sobre el conjunto deportivo, para así obtener el diseño definitivo que se ajuste a sus necesidades. No existe cantidad mínima de fabricación.

Base:



MANGAS



Tirantes.



Sin manga.



Corta sin puño.



Corta con puño.



Corta ranglán sin puño.



Larga sin puño.



Larga con puño.



Larga ranglán sin puño.

CUELLOS



Cuello redondo.



Cuello redondo amplio.



Cuello pico.

LATERAL PANTALÓN



Lateral cerrado.



Lateral abierto.



Lateral abierto con detalle.

LARGO PANTALÓN



Largura corta.

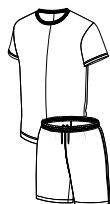


Largura normal.

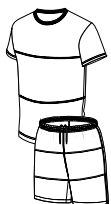


Largura extra.

MODELOS



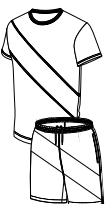
División 2 partes vertical.



División 3 partes.



División 2 partes horizontal.



División 3 partes diagonal (delante).



Banda horizontal (delante).



Mangas ranglán. División 2 partes pantalón.



Banda vertical (delante).



Mangas ranglán. Ondas en camiseta y pantalón. (delante).



2 bandas verticales.



2 bandas en laterales (delante).



Mangas ranglán. Banda lateral.



Crea tu modelo.



TALLAS DISPONIBLES

TALLAS NIÑO	2	4	6	8	10	12	14
TALLAS MUJER	XS	S	M	L	XL	2XL	
TALLAS HOMBRE	S	M	L	XL	2XL		
TALLAS GRANDES	3XL	4XL	5XL	6XL			

>> Se permite fabricar con diferentes largo (-9, -6, -3, estándar, +3, +6, +9 cm).

TEJIDOS DISPONIBLES

Tejido	Ligamento	Composición	Gramaje	Detalles
Nº1	Calado técnico	100% poliéster	140 g/m²	---
Nº2	Interlock técnico	100% poliéster	145 g/m²	---
Nº3	Piqué técnico	100% poliéster	160 g/m²	---
Nº4	Rejilla técnica	100% poliéster	135 g/m²	---
Nº5	Hexagonal técnico	100% poliéster	145 g/m²	---

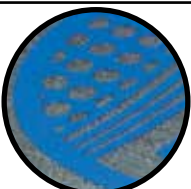
MARCAJES DISPONIBLES



Mobtrans



Serigrafic



Monofix



Sublimación



Jacktex cosido

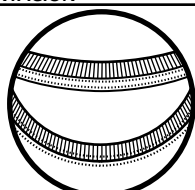


Bordajet

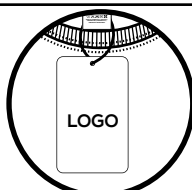


Cauchojet

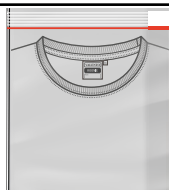
PRESENTACIÓN



Etiqueta personalizada



Cartulina personalizada (Opcional)



Embolsado individual



Empaquetado neutro

Ejemplo 1

Diseño digital previo.



■ ROJO LOTO (068)

■ NEGRO (450)

■ VERDE KELLY (353)



Posición: PECHO IZDO. Y PIERNA DCHA.
Tipo de marcaje: JACKTEX COSIDO
Medidas: 6 x 8 cm
Colores: ■ P 186 ■ BLANCO
■ P 348 ■ NEGRO

3

Posición: ESPALDA
Tipo de marcaje: MONOFIX
Medidas: 16,1 x 20 cm
Colores: ■ BLANCO

DESCRIPCIÓN

- Camiseta manga corta, cuello redondo. Pantalón corto con lateral cerrado. Ambos con 2 divisiones en delantero y trasero.
- Tejido: Nº 1.
- Marcaje: Jacktex cosido en pecho y en pantalón y Monofix en espalda.

Resultado.



Ejemplo 2

Diseño digital previo.



■ NARANJA FLÚOR (564)

■ NEGRO (450)

□ BLANCO (400)



Posición: PECHO CENTRO, ESPALDA Y PIERNA IZQUIERDA
Tipo de marcaje: SERIGRAFIC.
Medidas: 12 x 60 cm (pecho), 6 x 3 cm (pierna) y 20 x 10 cm (espalda)
Colores: ■ NEGRO

DESCRIPCIÓN

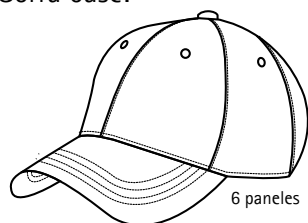
- Conjunto: camiseta sin mangas, cuello redondo. Pantalón corto con 2 bandas laterales. Con vivos y 2 divisiones en los lados.
- Tejido: Nº 2.
- Marcaje: Serigrafic en delantero y espalda. Pantalón Serigrafic en delantero izquierdo.

Resultado.

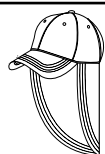


En esta sección le explicamos cómo diseñar y fabricar gorras personalizadas. Ofrecemos diversos diseños y colores en varios tejidos disponibles, con una gran variedad de opciones para modificar y la posibilidad de incluir marcajes sobre la gorra, hasta obtener el diseño definitivo que se ajuste a sus necesidades. Sin cantidad mínima de fabricación.

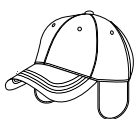
Gorra base:



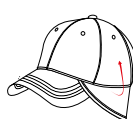
PROTECTORES



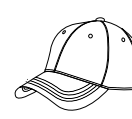
Cuello y orejas.



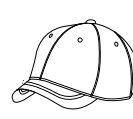
Orejas.



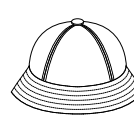
Cuello y orejas plegable.



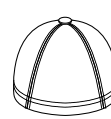
Normal.



Corta.



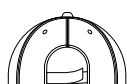
Alrededor.



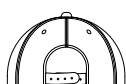
Sin visera.

VISERA

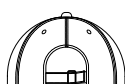
AJUSTES



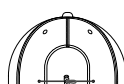
Velcro.



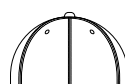
Plástico.



Hebilla.



Freno.

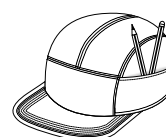


Cerrada.

EXTRAS



Rejilla.

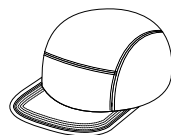


Bolsillos.

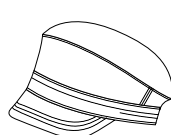


Ranura para gafas.

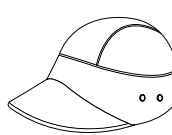
MODELOS



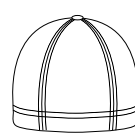
4 paneles.



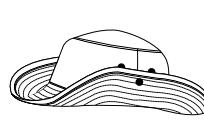
Militar.



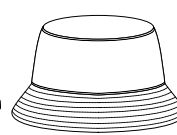
4 paneles.



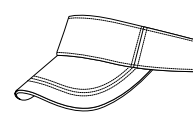
6 paneles sin visera.



Safari.



Pescador.



Visera.



TALLAS DISPONIBLES

TALLAS NIÑO (cm)				
52			54	
TALLAS ADULTO (cm)				
56	58	60	62	64
S	M	L	XL	2XL

TEJIDOS DISPONIBLES

Tejido	Ligamento	Composición	Gramaje	Detalles
Nº1	Sarga	65% poli./35% alg.	210 g/m²	---
Nº2	Sarga	100% algodón	205 g/m²	---
Nº3	Raso	55% poli./45% alg.	300 g/m²	---
Nº4	Raso	65% poli./35% alg.	225 g/m²	---
Nº5	Sarga esmerilada	100% algodón	310 g/m²	---
Nº6	Softshell con polar	Membrana PU	350 g/m²	---
Nº7	Rejilla técnica	100% poliéster	135 g/m²	---
Nº8	Rejilla 3D	100% poliéster	250 g/m²	---

MARCAJES DISPONIBLES



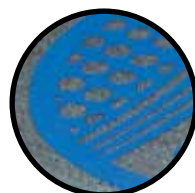
Mobtrans



Serigrafic



Bordajet



Monofix

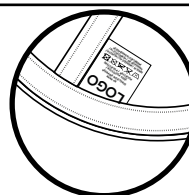


Jacktex cosido

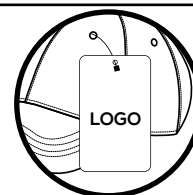


Cauchojet

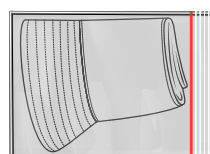
PRESENTACIÓN



Etiqueta personalizada



Cartulina personalizada (Opcional)



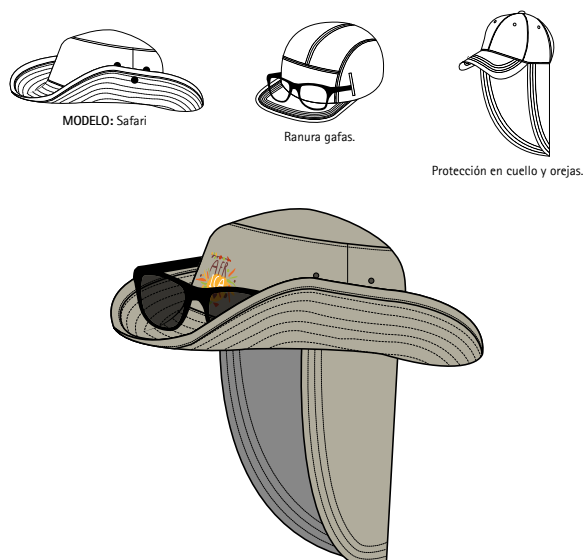
Embolsado individual



Empaquetado neutro

Ejemplo 1

Diseño digital previo.



■ BEIGE ARENA
(473)



LABELSILK
3,5 x 8 cm



Posición: **FRONTAL.**
Tipo de marcaje: **MOBTRANS**
Medidas: 6 x 5,1 cm
Colores: ■■■■ **CMYK**

DESCRIPCIÓN

- Modelo: Safari + protector orejas + ranura gafas.
- Tejido: N° 1.
- Marcaje: Mobtrans en zona frontal.

Resultado.



Ejemplo 2

Diseño digital previo.



■ KAMEL (482)
■ NEGRO (450)



LABELSILK
3,5 x 8 cm



Posición: **FRONTAL IZDO.**
Tipo de marcaje: **MOBTRANS**
Medidas: 6 x 3,3 cm
Colores: ■■■■ **CMYK**

DESCRIPCIÓN

- Modelo: Pescador + rejilla + bolsillo.
- Tejido: N° 2
- Marcaje: Mobtrans en frontal izquierdo.

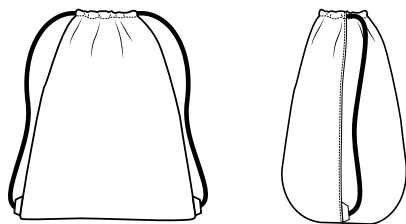
Resultado.



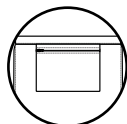
13 | Mochilas

En esta sección le explicamos cómo diseñar y fabricar mochilas personalizados. Ofrecemos diversos diseños y colores en varios tejidos disponibles, con una gran variedad de opciones para modificar y la posibilidad de incluir marcajes sobre la misma, para así obtener el diseño definitivo que se ajuste a sus necesidades. No existe cantidad mínima de fabricación.

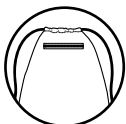
Modelo 1:



BOLSILLOS

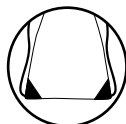


Interior con cremallera.

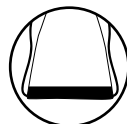


Exterior con cremallera.

REFUERZOS



Esquinas reforzadas.



Base reforzada.

COLOR CUERDA

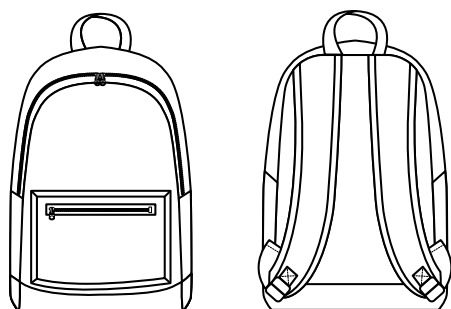


Blanca.



Negra.

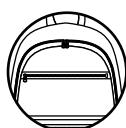
Modelo 2:



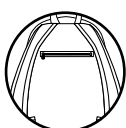
BOLSILLOS



Superior cremallera.



Superior cremallera larga.

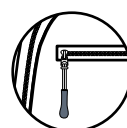


Bolsillo trasero.

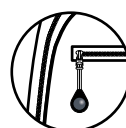
TIRADORES CREMALLERA



Tirador Crematex.

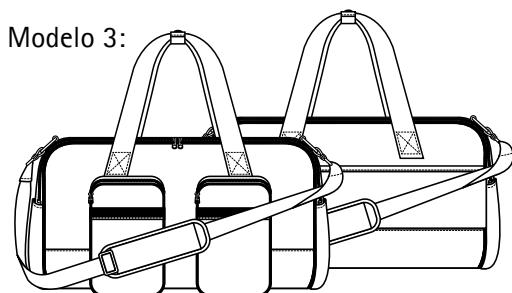


Tirador Cremajet.



Tirador Cremaglass.

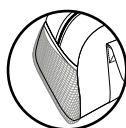
Modelo 3:



BOLSILLOS Y COMPARTIMENTOS



Zapatero.



Rejilla.



1 bolsillo frontal.

TIRADORES CREMALLERA



Tirador Crematex.



Tirador Cremajet.



Tirador Cremaglass.



TEJIDOS DISPONIBLES

Tejido	Ligamento	Composición	Gramaje	Detalles
Nº1	Canvas impermeable	50% poli./50% PVC	500 g/m²	---
Nº2	Canvas impermeable	85% poli./15% PU	350 g/m²	---
Nº3	Rip-Stop impermeable	85% poli./15% PU	350 g/m²	---

MARCAJES DISPONIBLES



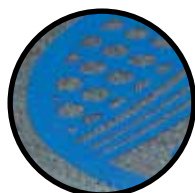
Mobtrans



Serigraf



Bordajet



Monofix

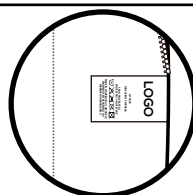


Jacktex cosido

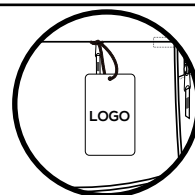


Cauchojet

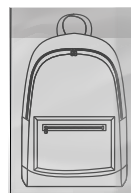
PRESENTACIÓN



Etiqueta personalizada



Cartulina personalizada (Opcional)



Embolsado individual



Empaquetado neutro

Ejemplo 1

Diseño digital previo.



MODELO 1



Tirador Cremaglass.



Bolsillo trasero.



■ ROJO LOTO (068)

■ AZUL ORION (291)

□ BLANCO (400)



LABELSILK
3,5 x 8 cm



Posición: **FRONTAL**.
Tipo de marcaje: **BORDAJET**
Medidas: 10 x 6,2 cm
Colores: ■ (291) ■ (068)

DESCRIPCIÓN

- Modelo 1: + tirador Cremaglass + bolsillo trasero.
- Tejido: N° 1
- Marcaje: Bordajet.

Resultado.

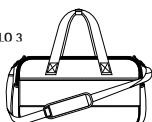


Ejemplo 2

Diseño digital previo.



MODELO 3



Tirador Cremajet.



Zapatero.



■ VERDE BOTELLA (365)

■ ROJO LOTO (068)

■ NEGRO (450)



LABELSILK
3,5 x 8 cm



Posición: **DELANTERO**
Tipo marcaje: **BORDAJET**
Medidas: 6 x 8 cm
Colores: ■ (365) ■ (068) □ (400) ■ (450)

DESCRIPCIÓN

- Modelo 3: + tirador Cremajet + Zapatero.
- Tejido: N° 1.
- Marcaje: Bordajet.

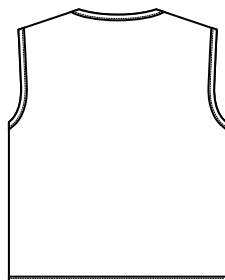
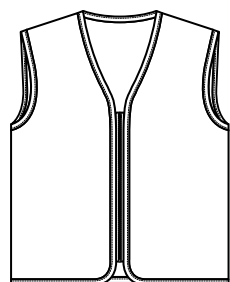
Resultado.



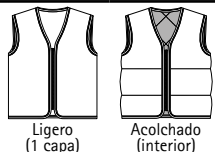
14 | Chalecos ligeros

En esta sección le explicamos cómo diseñar y fabricar chalecos ligeros personalizados. Ofrecemos diversos diseños y colores en varios tejidos disponibles, con una gran variedad de opciones para modificar y la posibilidad de incluir marcajes sobre la prenda, hasta obtener el diseño definitivo que se ajuste a sus necesidades. Sin cantidad mínima de fabricación.

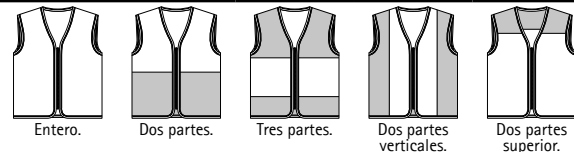
Chaleco base:



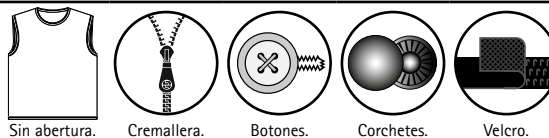
GROSOR



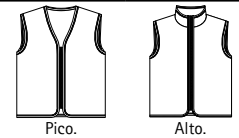
COLOR



ABERTURA



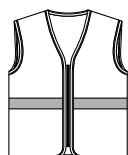
CUELLO



BOLSILLOS



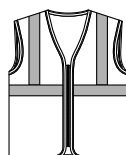
REFLECTANTES



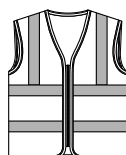
1 banda.



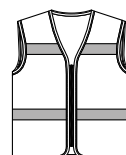
2 bandas.



1 banda + tirantes.



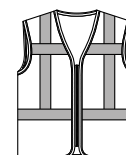
2 bandas + tirantes.



2 banda superior e inferior.



2 banda superior e inferior + tirantes.



2 banda superior e inferior + tirantes largos.



TALLAS DISPONIBLES

TALLAS UNISEX	2	4	6	8	10	12	14	XS	S	M	L	XL	2XL	3XL	4XL	5XL	6XL
---------------	---	---	---	---	----	----	----	----	---	---	---	----	-----	-----	-----	-----	-----

TEJIDOS DISPONIBLES

Tejido	Ligamento	Composición	Gramaje	Detalles
Nº1	Ketten	100 % poliéster	150 g/m²	---
Nº2	Rejilla	100 % poliéster	140 g/m²	---
Nº3	Sarga	100 % poliéster	200 g/m²	---
Nº4	Sarga	65% poliéster / 35% algodón	205 g/m²	---

MARCAJES DISPONIBLES



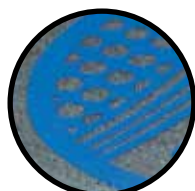
Mobtrans



Serigrafic



Bordajet



Monofix

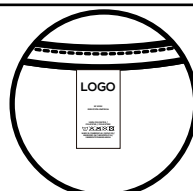


Jacktex cosido



Cauchojet

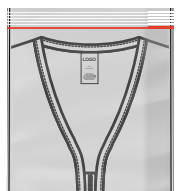
PRESENTACIÓN



Etiqueta personalizada



Cartulina personalizada (Opcional)



Embolsado individual



Empaquetado neutro

Ejemplo 1

Diseño digital previo.



Cuello alto



Vertical con tapeta velcro



■ MAGENTA (123)
■ A. FLÚOR (553)



LABELSILK
3,5 x 8 cm



Posición: **DELANTERO**
Tipo marcaje: **MOBTRANS**
Medidas: 9 x 12 cm
Colores: ■ ■ ■ ■

ORGANIZACIÓN

Posición: **ESPALDA**
Tipo marcaje: **MONOFIX**
Medidas: 30 x 5 cm
Colores: ■

DESCRIPCIÓN

- Chaleco: con cuello alto + bolsillos con tapeta.
- Tejido: N° 1.
- Marcaje: Mobtrans en pecho + Monofix en espalda.

Resultado.



Ejemplo 2

Diseño digital previo.



Vertical con fuelle y tapeta velcro



Vertical con tapeta velcro



■ NARANJA FLUOR (564)
■ NEGRO (450)



LABELSILK
3,5 x 8 cm



telentrego

X 2

Posición: **DELANTERO**
Tipo marcaje: **MOBTRANS**
Medidas: 6 x 5,5 cm
Colores: ■ □

Posición: **ESPALDA**
Tipo marcaje: **MOBTRANS**
Medidas: 20 x 18 cm
Colores: ■ □

DESCRIPCIÓN

- Chaleco: con cuello en pico, bolsillos en pecho y delanteros, 1 banda + tirantes reflectantes.
- Tejido: N° 1.
- Marcaje: Mobtrans en delantero y espalda.

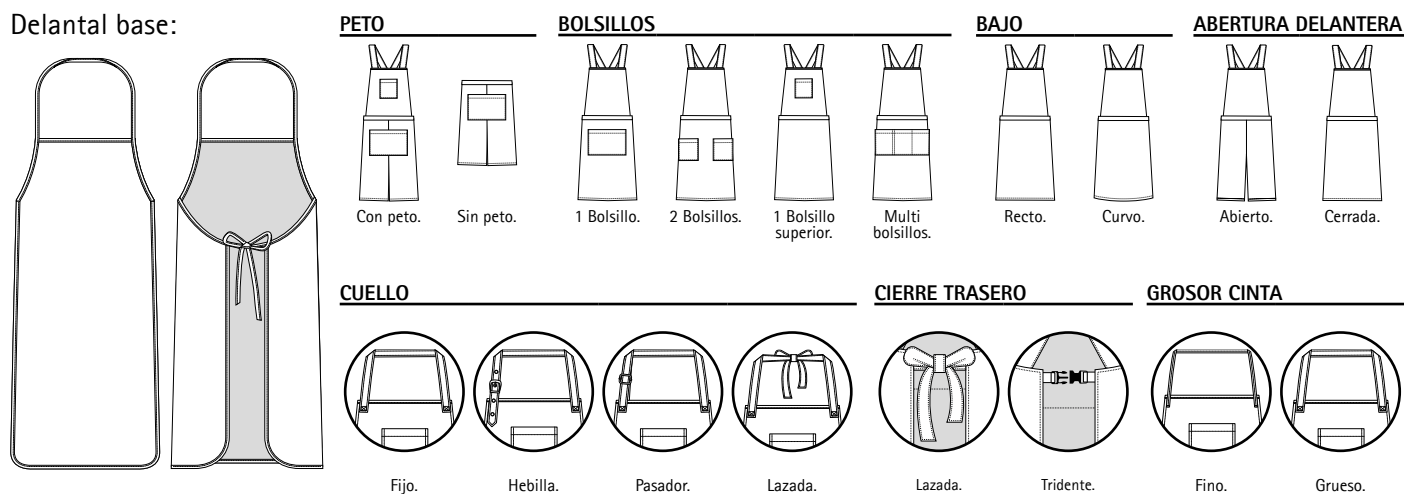
Resultado.



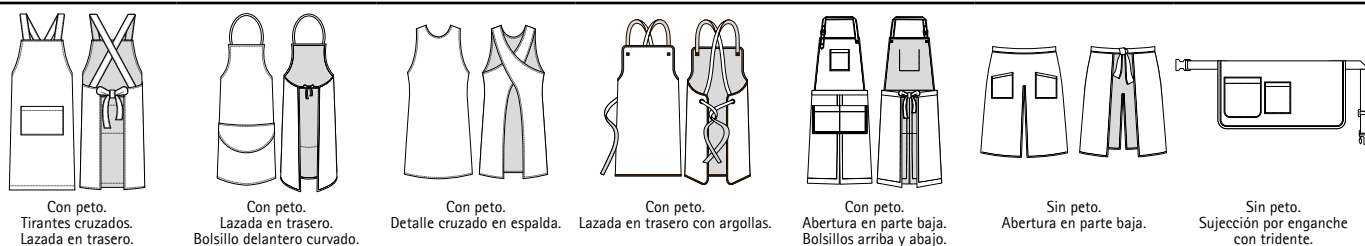
15 | Delantales

En esta sección le explicamos cómo diseñar su delantal personalizado. Ofrecemos diversos diseños y colores en varios tejidos disponibles, con una gran variedad de opciones para modificar y la posibilidad de incluir marcajes sobre la prenda, hasta obtener el diseño definitivo que se ajuste a sus necesidades. Sin cantidad mínima de fabricación.

Delantal base:



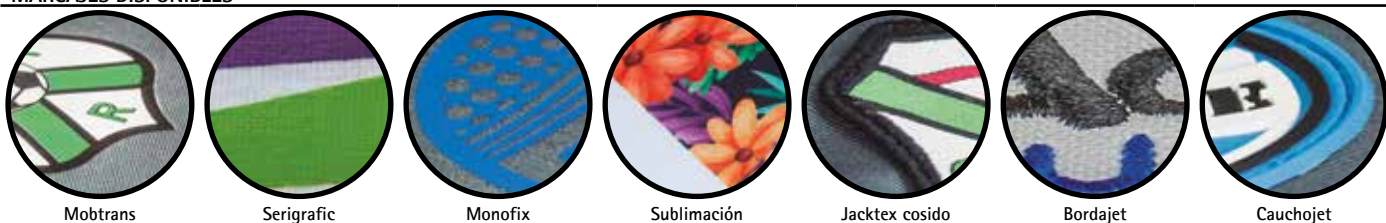
MODELOS



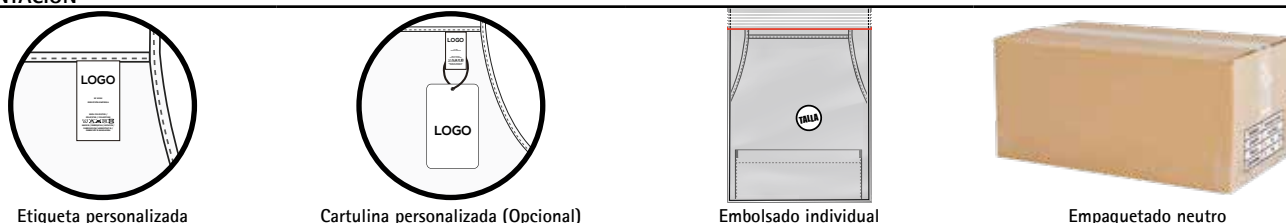
TEJIDOS DISPONIBLES

Tejido	Ligamento	Composición	Gramaje	Detalles
Nº1	Sarga	65% poliéster / 35% algodón	205 g/m²	---
Nº2	Sarga	100 % algodón	205 g/m²	---
Nº3	Sarga	65% poliéster / 35% algodón	245 g/m²	---
Nº4	Sarga	100 % algodón	245 g/m²	---
Nº5	Sarga	100 % poliéster	200 g/m²	---
Nº6	Rizo plastificado	80% algodón / 20% PU	450 g/m²	---
Nº7	Charmes plastificada	80% PVC / 20% poliéster	450 g/m²	---
Nº8	Interlock engomado	60% algodón / 40% PU	280 g/m²	---

MARCAJES DISPONIBLES

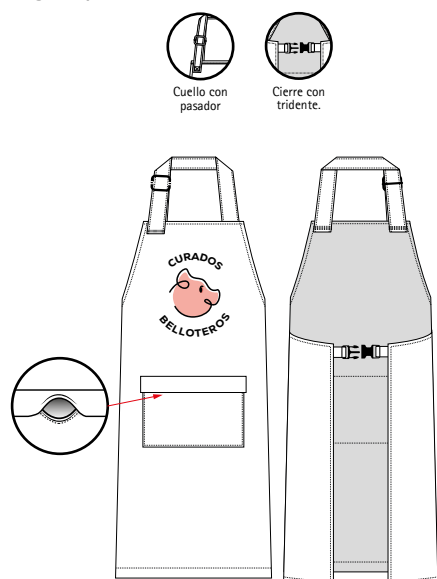


PRESENTACIÓN



Ejemplo 1

Diseño digital previo.



BLANCO (400)



Posición: **DELANTERO**
Tipo marcaje: **MOBTRANS**
Medidas: 12 x 15 cm
Colores: ■ ■ ■ ■

DESCRIPCIÓN

- Delantal: cuello con hebilla + 1 bolsillo delantero con solapa.
- Tejido: N° 7.
- Marcaje: Mobtrans en delantero.

Resultado.



Ejemplo 2

Diseño digital previo.



GRANATE CAOBA (079)
VERDE MANZANA (314)



Posición: **DELANTERO**
Tipo marcaje: **MOBTRANS**
Medidas: 12 x 15 cm
Colores: ■ ■ ■ ■

DESCRIPCIÓN

- Delantal: cuello FIJO + 1 bolsillo delantero.
- Tejido: N° 3.
- Marcaje: Mobtrans en delantero.

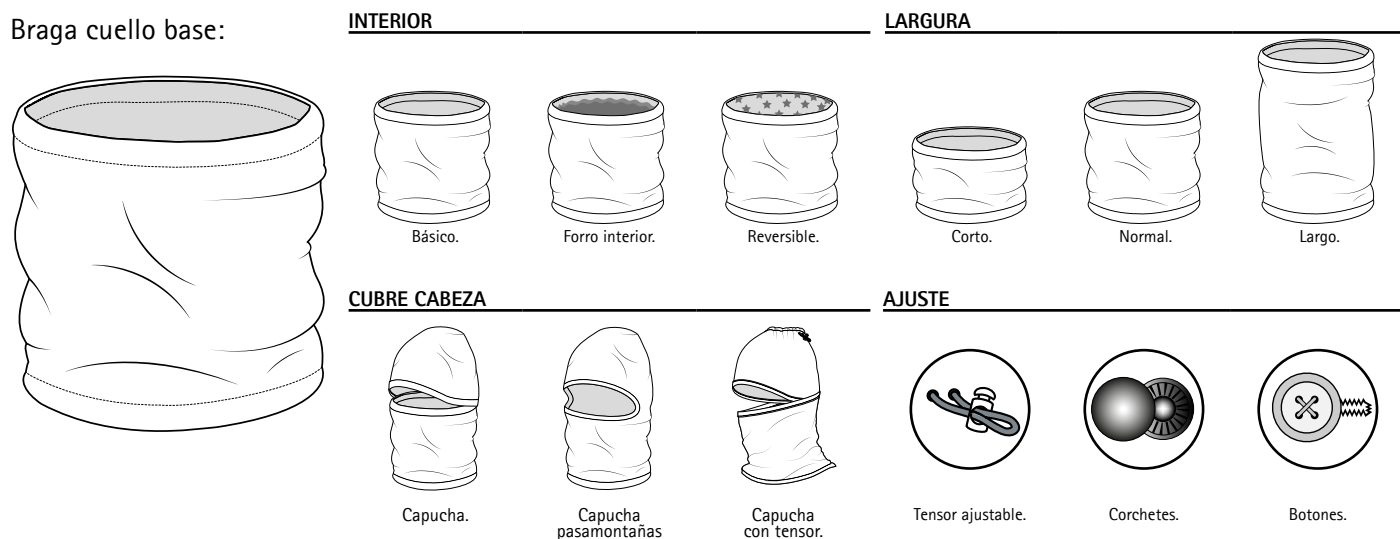
Resultado.



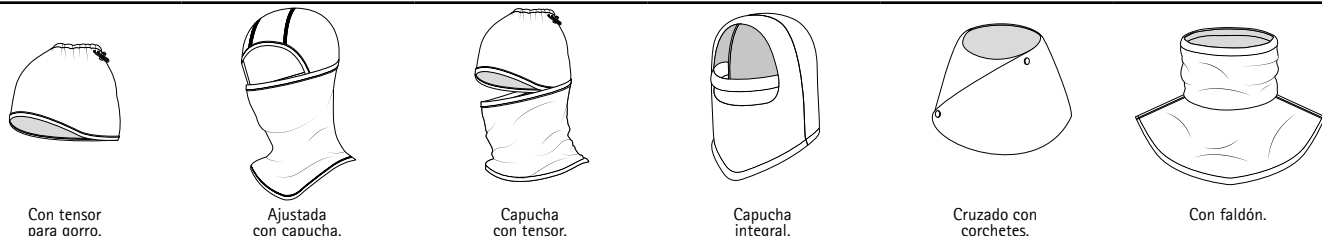
16 | Bragas de cuello

En esta sección le explicamos cómo diseñar su braga de cuello personalizada. Ofrecemos diversos diseños y colores en varios tejidos disponibles, con una gran variedad de opciones para modificar y la posibilidad de incluir marcajes sobre la prenda, hasta obtener el diseño definitivo que se ajuste a sus necesidades. Sin cantidad mínima de fabricación.

Braga cuello base:



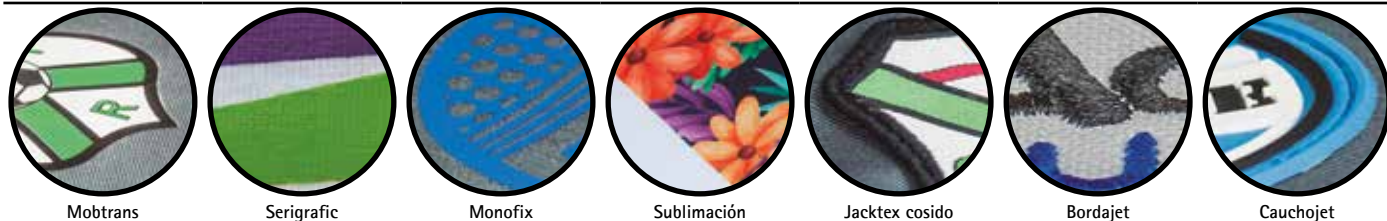
MODELOS



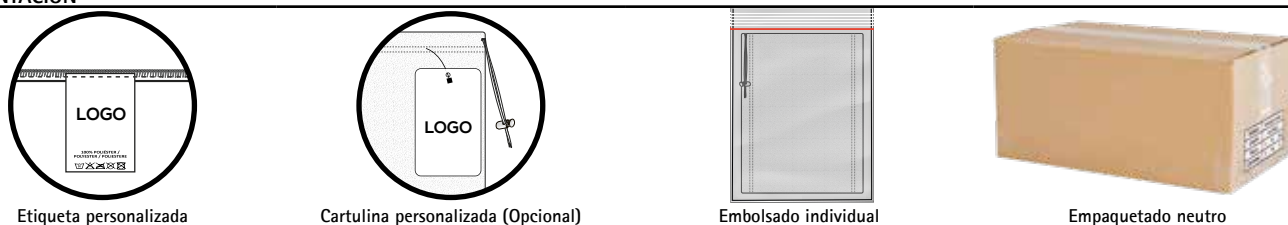
TEJIDOS DISPONIBLES

Tejido	Ligamento	Composición	Gramaje	Detalles
Nº1	Micropolar anti-peeling	100 % poliéster	200 g/m²	---
Nº2	Punto liso	100 % poliéster	155 g/m²	---
Nº3	Interlock técnico	100 % poliéster	220 g/m²	---
Nº4	Micropolar anti-peeling	100 % poliéster	300 g/m²	---

MARCAJES DISPONIBLES

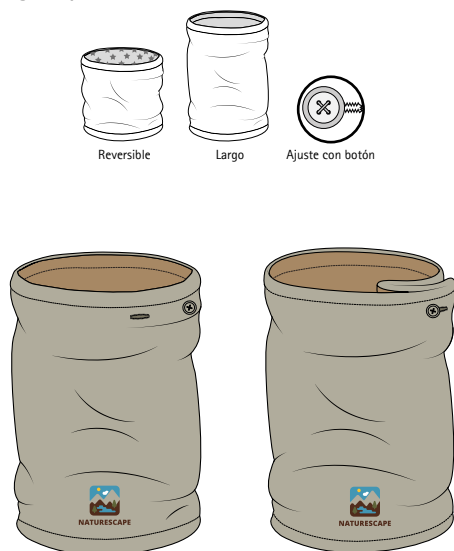


PRESENTACIÓN



Ejemplo 1

Diseño digital previo.



■ BEIGE ARENA (473)
■ MARRÓN KAMEL (482)



NATURESCAPE

Posición: **FRONTAL**
Tipo de marcaje: **BORDAJET**
Medidas: 7 x 7,6 cm
Colores:
■ P 7459 ■ P 4625
■ P 123 ■ P 7762 □ BLANCO

DESCRIPCIÓN

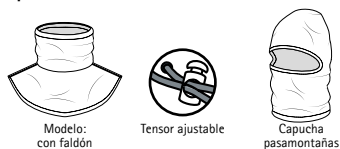
- Braga cuello: + reversible + largo + ajuste con botón.
- Tejido: N° 4.
- Marcaje: Bordajet en delantero.

Resultado.



Ejemplo 2

Diseño digital previo.



■ GRANATE (079)
■ CAOBA



Posición: **FRONTAL**
Tipo de marcaje: **BORDAJET**
Medidas: 6 x 2,9 cm
Colores:
■ P 7627 □ BLANCO

DESCRIPCIÓN

- Braga cuello: con faldón + capucha pasamontañas + ajuste con tensor.
- Tejido: N° 1.
- Marcaje: Bordajet en delantero.

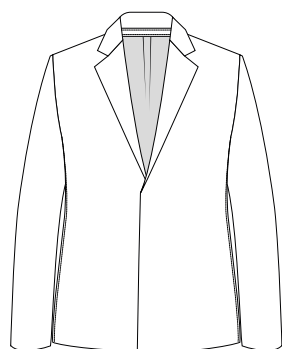
Resultado.



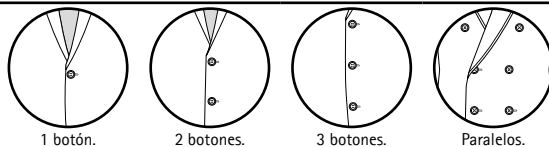
17 Americanas hombre

En esta sección le explicamos cómo diseñar su americana personalizada. Ofrecemos diversos diseños y colores en varios tejidos disponibles, con una gran variedad de opciones para modificar y la posibilidad de incluir marcajes sobre la prenda, hasta obtener el diseño definitivo que se ajuste a sus necesidades. Sin cantidad mínima de fabricación.

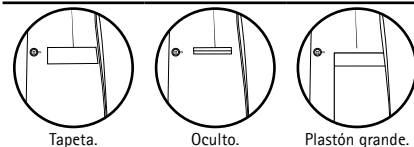
Americana hombre base:



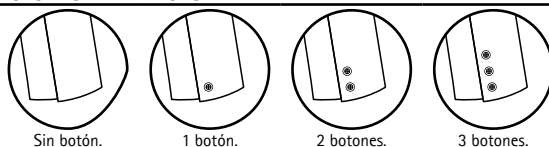
ABERTURA



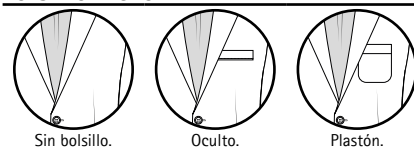
BOLSILLOS



BOTONES EN MANGAS



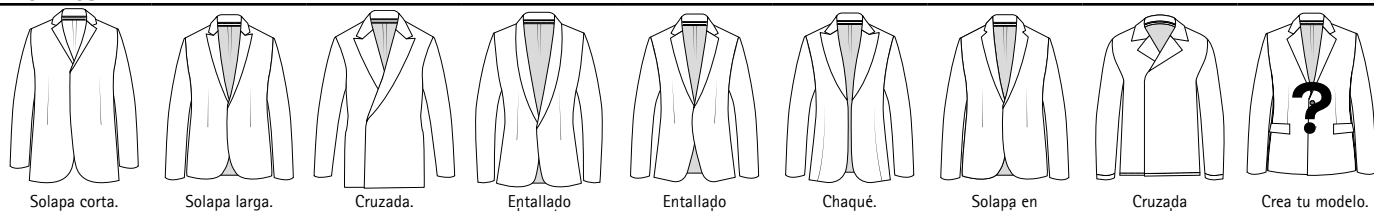
BOLSILLO PECHO



OTROS DETALLES



MODELOS



TALLAS DISPONIBLES

	TALLAS NIÑO	2	4	6	8	10	12	14		TALLAS GRANDES	3XL	4XL	5XL	6XL
	TALLAS HOMBRE	S	M	L	XL	2XL	2XL		>> Se permite fabricar con diferentes largo (-9, -6, -3, estándar, +3, +6, +9 cm).					

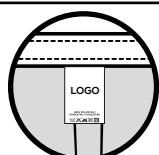
TEJIDOS DISPONIBLES

Tejido	Ligamento	Composición	Gramaje	Detalles	Tejido	Ligamento	Composición	Gramaje	Detalles
Nº1	Strech	100% poliéster	180 g/m²	---	Nº8	Sarga	70% poli./30% visc.	300 g/m²	---
Nº2	Sarga	100% poliéster	200 g/m²	---	Nº9	Sarga	70% poli./30% visc.	220 g/m²	---
Nº3	Sarga	100% poliéster	260 g/m²	---	Nº10	Saga elástica	95% poli./5% elast.	220 g/m²	---
Nº4	Sarga	100% poliéster	300 g/m²	---	Nº11	Saga elástica	95% poli./5% elast.	260 g/m²	---
Nº5	Plana	70% poli./30% visc.	200 g/m²	---	Nº12	Saga elástica	65% poli./30% visc./5% eslast.	220 g/m²	---
Nº6	Sarga	70% poli./30% visc.	220 g/m²	---	Nº13	Saga elástica	65% poli./30% visc./5% eslast.	260 g/m²	---
Nº7	Sarga	70% poli./30% visc.	260 g/m²	---	Nº14	Paño grueso	50% poli./35% acríl./15% visc.	470 g/m²	---

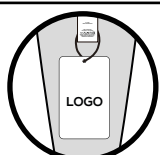
MARCAJES DISPONIBLES



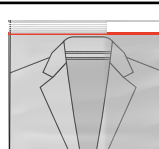
PRESENTACIÓN



Etiqueta personalizada



Cartulina personalizada (Opcional)



Embolsado individual



Empaquetado neutro

Ejemplo 1

Diseño digital previo.



MODELO:
Cruzada doble
botonadura.



Botones paralelos.



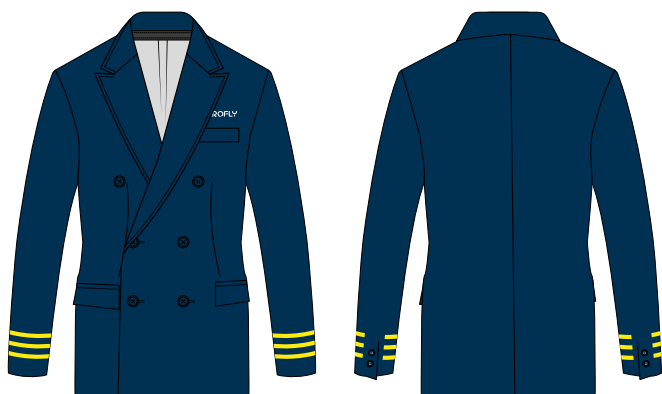
Sin bolsillo.



2 botones
en mangas.



Tapeta.



A. MARINO (291)

**AERO
FLY**

LABELSILK
3,5 x 8 cm

AEROFLY

Posición: Pecho izquierdo
Marcaje: BORDAJET
Medidas: 7 x 1,1 cm
Colores: ☐ 400



Aplicación de forniture:
GALÓN COCÓN 13 mm
Posición: Mangas
Colores: ☒ ORO (665)

DESCRIPCIÓN

- Americana hombre: cruzada doble botonadura + botones paralelos + sin bolsillo pecho + 2 botones en mangas. + tapeta.
- Tejido: N° 7.
- Marcaje: Bordajet en delantero.

Resultado.



Ejemplo 2

Diseño digital previo.



MODELO:
Crea tu modelo.



Plastón.



Detalle en
solapa.



Detalle vivo
en bolsillos.



Plastón grande.



A. MARINO (291)
☐ BLANCO (400)

**WORLD TENNIS
CHAMPIONSHIP**

LABELSILK
3,5 x 8 cm



Posición: Pecho izquierdo
Marcaje: JACKTEX COSIDO
Medidas: 8 x 8 cm
Colores: ☐ BLANCO ☒ P349

DESCRIPCIÓN

- Modelo: Crea tu propio modelo + bolsillo plastón pecho + detalle solapa + detalle vivo en bolsillos + bolsillo plastón laterales.
- Tejido: N° 7.
- Marcaje: Jacktex cosido en pecho izquierdo.

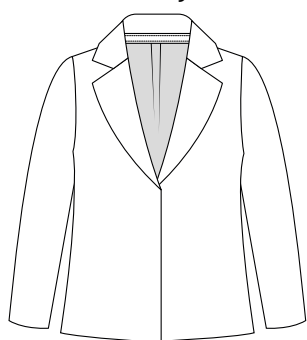
Resultado.



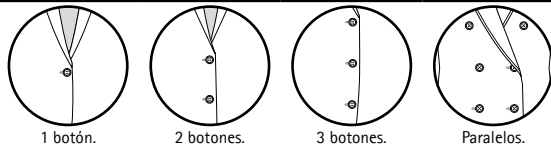
18 | Americanas mujer

En esta sección le explicamos cómo diseñar su americana personalizada. Ofrecemos diversos diseños y colores en varios tejidos disponibles, con una gran variedad de opciones para modificar y la posibilidad de incluir marcajes sobre la prenda, hasta obtener el diseño definitivo que se ajuste a sus necesidades. Sin cantidad mínima de fabricación.

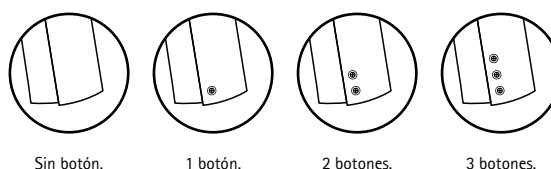
Americana mujer base:



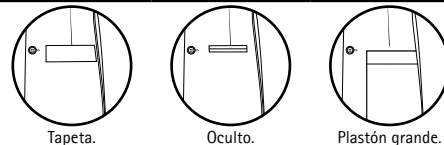
ABERTURA



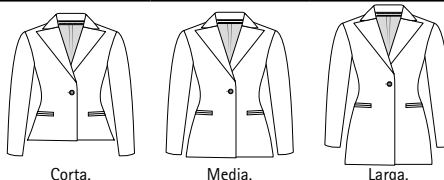
BOTONES EN MANGAS



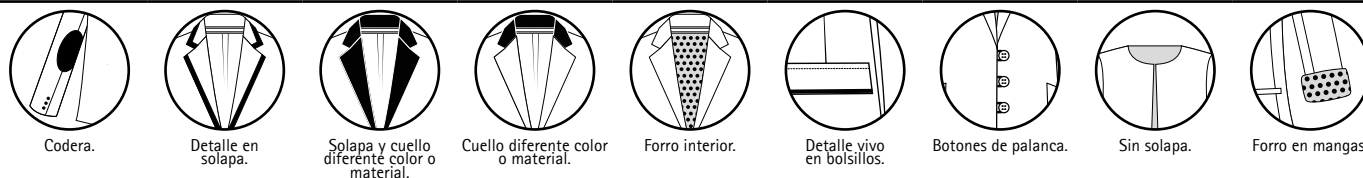
BOLSILLOS



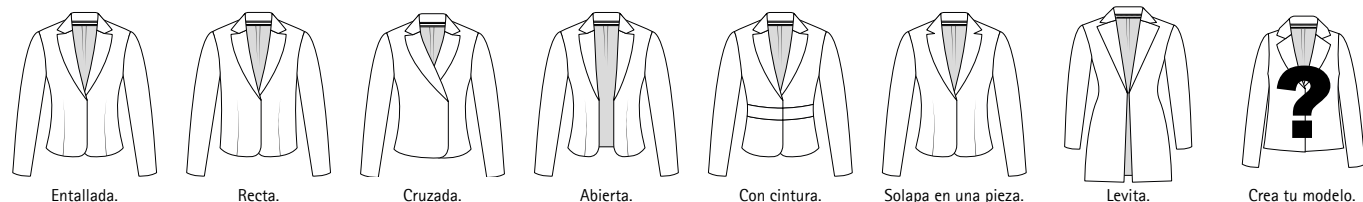
LARGURA



OTROS DETALLES



MODELOS



TALLAS DISPONIBLES

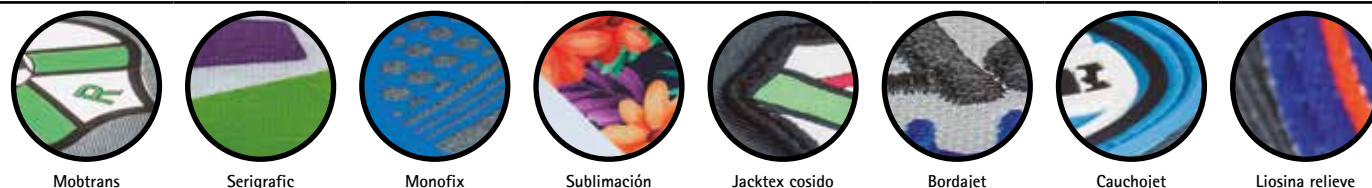


>> Se permite fabricar con diferentes largo (-9, -6, -3, estándar, +3, +6, +9 cm).

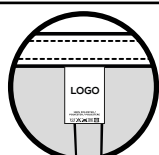
TEJIDOS DISPONIBLES

Tejido	Ligamento	Composición	Gramaje	Detalles	Tejido	Ligamento	Composición	Gramaje	Detalles
Nº1	Strech	100% poliéster	180 g/m²	---	Nº8	Sarga	70% poli./30% visc.	300 g/m²	---
Nº2	Sarga	100% poliéster	200 g/m²	---	Nº9	Sarga	70% poli./30% visc.	220 g/m²	---
Nº3	Sarga	100% poliéster	260 g/m²	---	Nº10	Saga elástica	95% poli./5% elast.	220 g/m²	---
Nº4	Sarga	100% poliéster	300 g/m²	---	Nº11	Saga elástica	95% poli./5% elast.	260 g/m²	---
Nº5	Plano	70% poli./30% visc.	200 g/m²	---	Nº12	Saga elástica	65% poli./30% visc./5% eslast.	220 g/m²	---
Nº6	Sarga	70% poli./30% visc.	220 g/m²	---	Nº13	Saga elástica	65% poli./30% visc./5% eslast.	260 g/m²	---
Nº7	Sarga	70% poli./30% visc.	260 g/m²	---	Nº14	Paño grueso	50% poli./35% acríl./15% visc.	470 g/m²	---

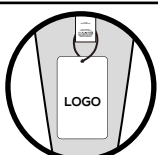
MARCAJES DISPONIBLES



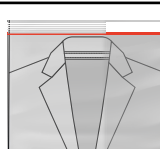
PRESENTACIÓN



Etiqueta personalizada



Cartulina personalizada (Opcional)



Embolsado individual



Empaquetado neutro

Ejemplo 1

Diseño digital previo.



■ A. MARINO (291)
■ A. ROYAL (245)



AEROFLY

Posición: Pecho izquierdo
Marcaje: BORDAJET
Medidas: 7 x 1,1 cm
Colores: □ 400

DESCRIPCIÓN

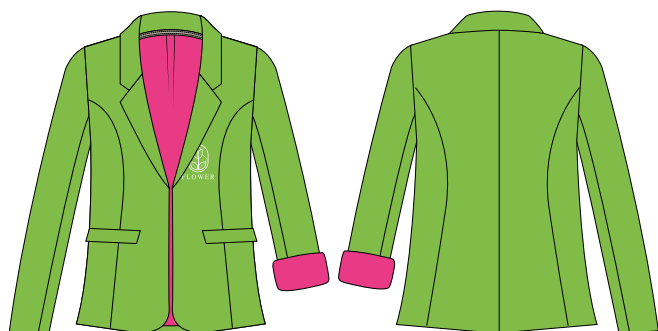
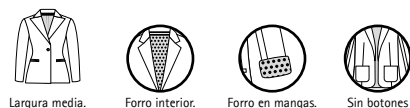
- Americana mujer: Largura media con un botón y bajo recto + Solapa y cuello diferente color o material + 1 botón en manga.
- Tejido: N° 7.
- Marcaje: Bordajet en delantero.

Resultado.



Ejemplo 2

Diseño digital previo.



■ V. MANZANA (314)
■ MAGENTA (123)



Posición: Pecho izquierdo
Marcaje: MOBTRANS
Medidas: 8 x 8,4 cm
Colores: □ 400

DESCRIPCIÓN

- Americana mujer: sin botones en cierre delantero + largura media + forro interior en cuerpo un mangas.
- Tejido: N° 7.
- Marcaje: Mobtrans en lado derecho.

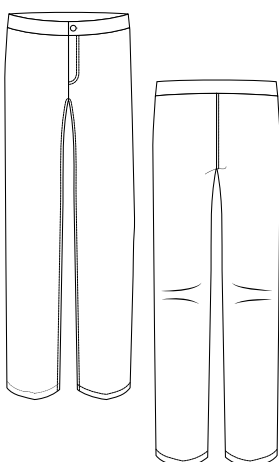
Resultado.



19 Pantalones hombre

En esta sección le explicamos cómo diseñar su pantalón de vestir personalizado. Ofrecemos diversos diseños y colores en varios tejidos disponibles, con una gran variedad de opciones para modificar y la posibilidad de incluir marcajes sobre la prenda, hasta obtener el diseño definitivo que se ajuste a sus necesidades. Sin cantidad mínima de fabricación.

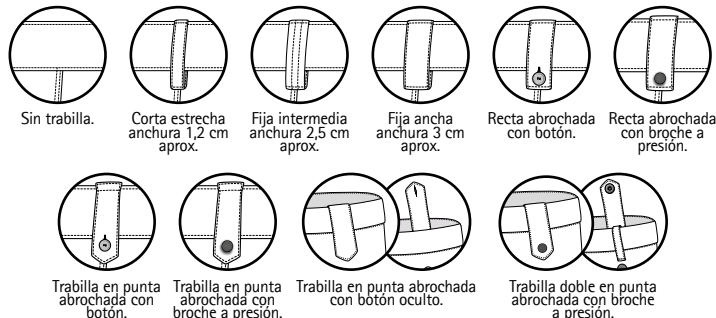
Pantalón hombre base:



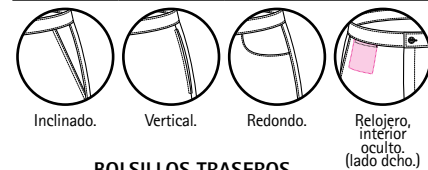
CIERRE DELANTERO



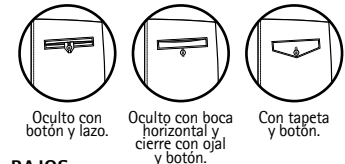
TRABILLAS



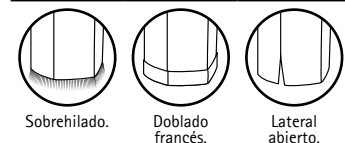
BOLSILLOS CADERA



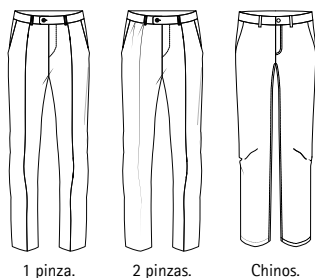
BOLSILLOS TRASEROS



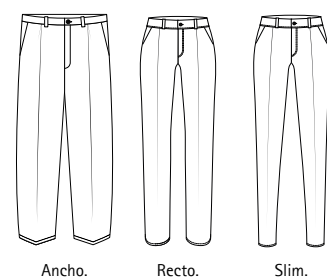
BAJOS



MODELOS



PERNERA



EXTENSIONES Y AJUSTES



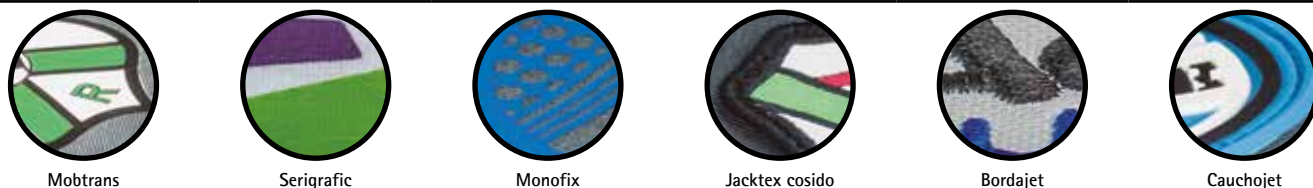
TALLAS DISPONIBLES

TALLAS NIÑO	2	4	6	8	10	12	14	TALLAS GRANDES	3XL	4XL	5XL	6XL
TALLAS HOMBRE	XS	S	M	L	XL	2XL	>> Se permite fabricar con diferentes largo (-9, -6, -3, estándar, +3, +6, +9 cm).					

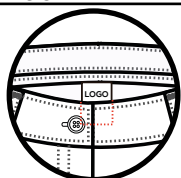
TEJIDOS DISPONIBLES

Tejido	Ligamento	Composición	Gramaje	Detalles	Tejido	Ligamento	Composición	Gramaje	Detalles
Nº1	Strech	100% poliéster	180 g/m²	---	Nº8	Sarga	70% poli./30% visc.	300 g/m²	---
Nº2	Sarga	100% poliéster	200 g/m²	---	Nº9	Sarga	70% poli./30% visc.	220 g/m²	---
Nº3	Sarga	100% poliéster	260 g/m²	---	Nº10	Saga elástica	95% poli./5% elast.	220 g/m²	---
Nº4	Sarga	100% poliéster	300 g/m²	---	Nº11	Saga elástica	95% poli./5% elast.	260 g/m²	---
Nº5	Plano	70% poli./30% visc.	200 g/m²	---	Nº12	Saga elástica	65% poli./30% visc./5% eslast.	220 g/m²	---
Nº6	Sarga	70% poli./30% visc.	220 g/m²	---	Nº13	Saga elástica	65% poli./30% visc./5% eslast.	260 g/m²	---
Nº7	Sarga	70% poli./30% visc.	260 g/m²	---	Nº14	Paño grueso	50% poli./35% acrí./15% visc.	470 g/m²	---

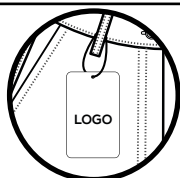
MARCAJES DISPONIBLES



PRESENTACIÓN



Etiqueta personalizada



Cartulina personalizada (Opcional)



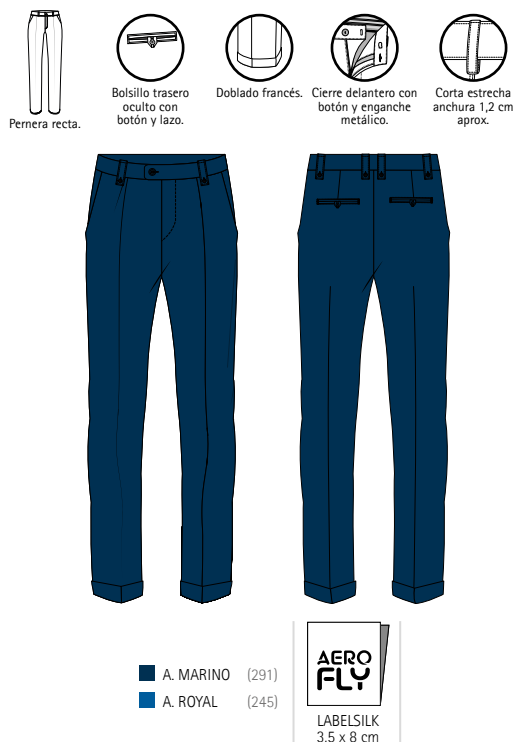
Embolsado individual



Empaquetado neutro

Ejemplo 1

Diseño digital previo.



Resultado.

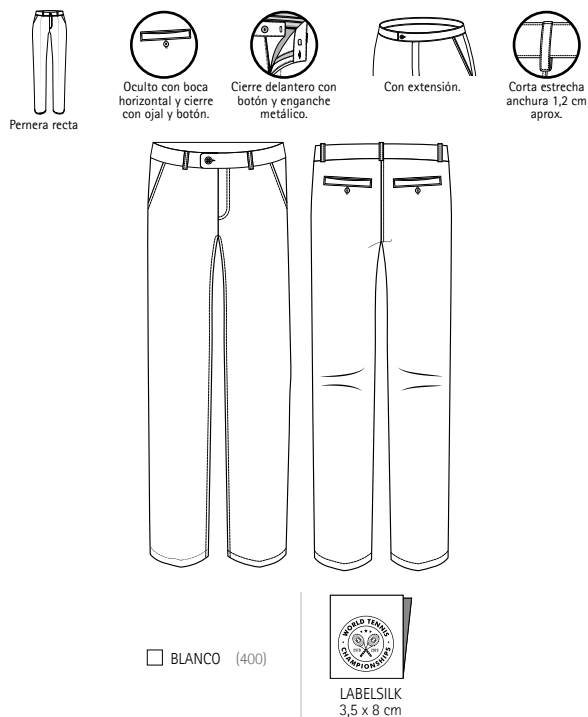


DESCRIPCIÓN

- Pantalón hombre: 2 pinzas + pernera recta + bolsillo trasero oculto con botón y lazo + cierre delantero con botón y enganche metálico + doblado francés + corta estrecha anchura 1,2 cm aprox.
- Tejido: N° 7.

Ejemplo 2

Diseño digital previo.



Resultado.



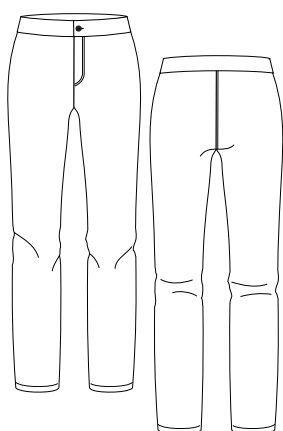
DESCRIPCIÓN

- Pantalón hombre: pantalón base + pernera recta. + bolsillo trasero oculto con boca horizontal y cierre con ojal y botón + cierre delantero con botón y enganche metálico + con extensión + corta estrecha anchura 1,2 cm aprox.
- Tejido: N° 7.

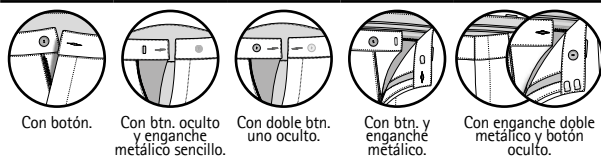
20 | Pantalones mujer

En esta sección le explicamos cómo diseñar su pantalón de vestir personalizado. Ofrecemos diversos diseños y colores en varios tejidos disponibles, con una gran variedad de opciones para modificar y la posibilidad de incluir marcajes sobre la prenda, hasta obtener el diseño definitivo que se ajuste a sus necesidades. Sin cantidad mínima de fabricación.

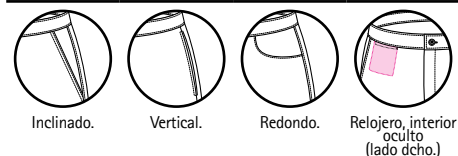
Pantalón mujer base:



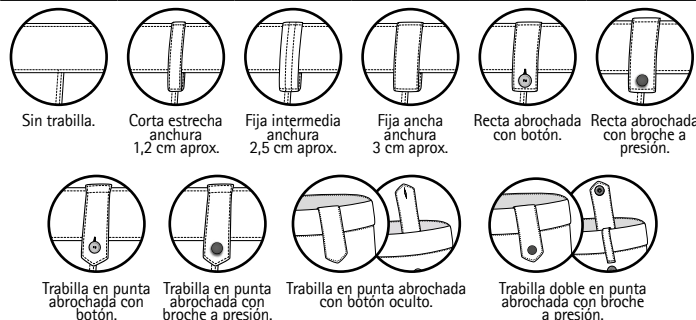
CIERRE DELANTERO



BOLSILLOS CADERA



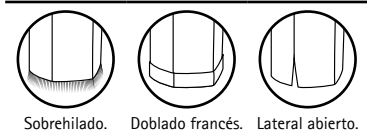
TRABILLAS



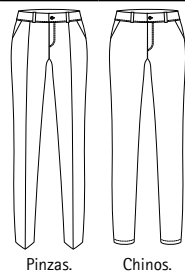
BOLSILLOS TRASEROS



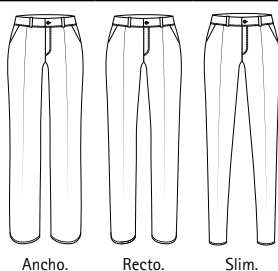
BAJOS



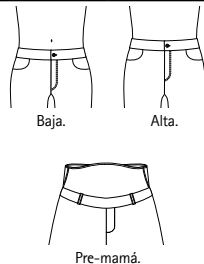
MODELOS



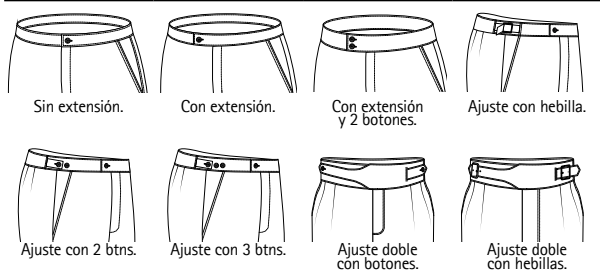
PERNERA



CINTURA



EXTENSIONES Y AJUSTES



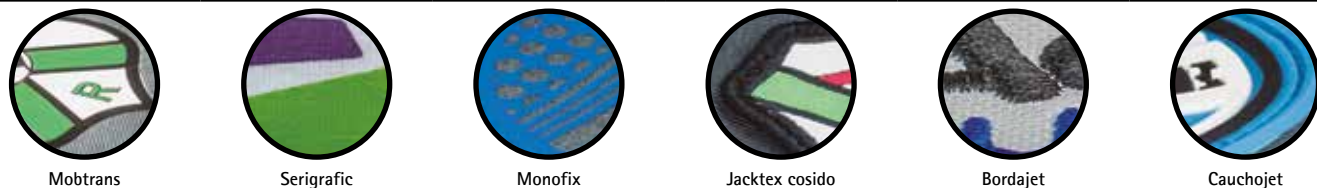
TALLAS DISPONIBLES

TALLAS NIÑO	2	4	6	8	10	12	14	TALLAS GRANDES	3XL	4XL	5XL	6XL
TALLAS MUJER	S	M	L	XL	2XL	>> Se permite fabricar con diferentes largo (-9, -6, -3, estándar, +3, +6, +9 cm).						

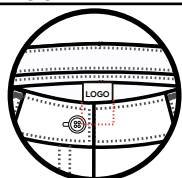
TEJIDOS DISPONIBLES

Tejido	Ligamento	Composición	Gramaje	Detalles	Tejido	Ligamento	Composición	Gramaje	Detalles
Nº1	Strech	100% poliéster	180 g/m²	---	Nº8	Sarga	70% poli./30% visc.	300 g/m²	---
Nº2	Sarga	100% poliéster	200 g/m²	---	Nº9	Sarga	70% poli./30% visc.	220 g/m²	---
Nº3	Sarga	100% poliéster	260 g/m²	---	Nº10	Saga elástica	95% poli./5% elast.	220 g/m²	---
Nº4	Sarga	100% poliéster	300 g/m²	---	Nº11	Saga elástica	95% poli./5% elast.	260 g/m²	---
Nº5	Plano	70% poli./30% visc.	200 g/m²	---	Nº12	Saga elástica	65% poli./30% visc./5% eslast.	220 g/m²	---
Nº6	Sarga	70% poli./30% visc.	220 g/m²	---	Nº13	Saga elástica	65% poli./30% visc./5% eslast.	260 g/m²	---
Nº7	Sarga	70% poli./30% visc.	260 g/m²	---	Nº14	Paño grueso	50% poli./35% acríl./15% visc.	470 g/m²	---

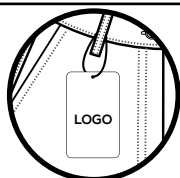
MARCAJES DISPONIBLES



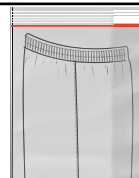
PRESENTACIÓN



Etiqueta personalizada



Cartulina personalizada (Opcional)



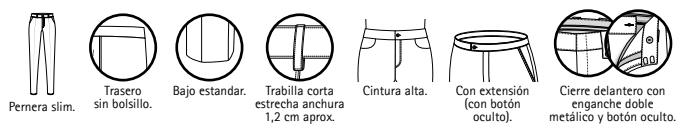
Embolsado individual



Empaquetado neutro

Ejemplo 1

Diseño digital previo.



■ NEGRO (450)



DESCRIPCIÓN

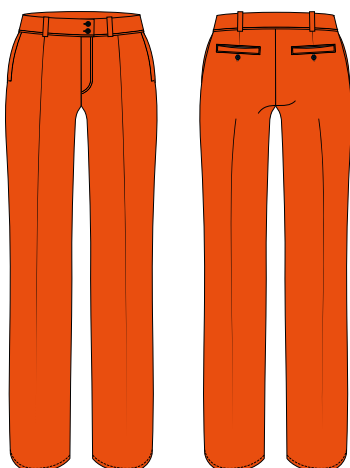
- Pantalón mujer: chinos + perna slim + sin bolsillos traseros + cierre delantero con botón y enganche metálico oculto + bajo estándar + trabilla corta estrecha anchura 1,2 cm aprox. + cintura alta + cierre con extensión.
- Tejado: N° 7.

Resultado.



Ejemplo 2

Diseño digital previo.



■ NARANJA FIESTA (054)



DESCRIPCIÓN

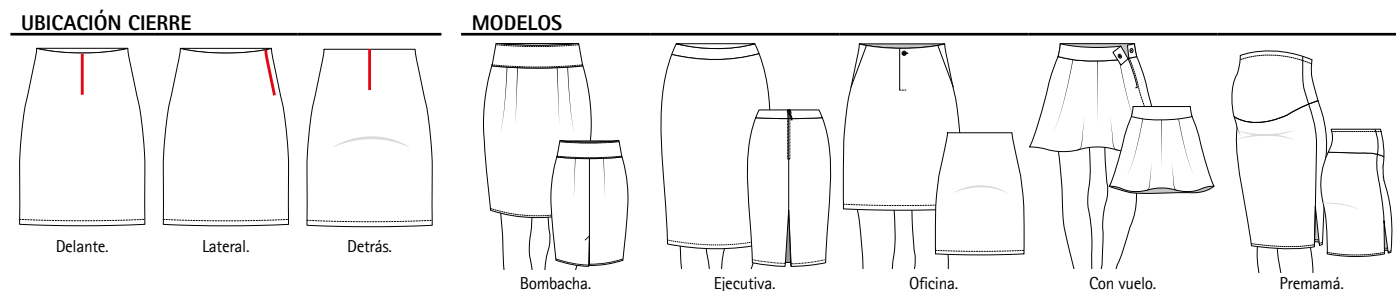
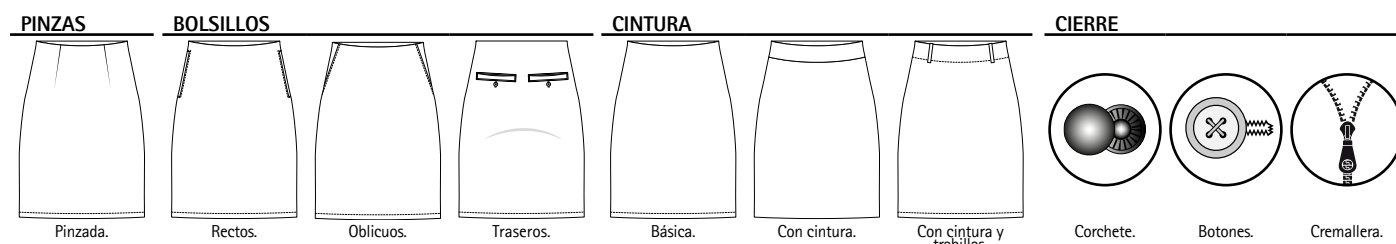
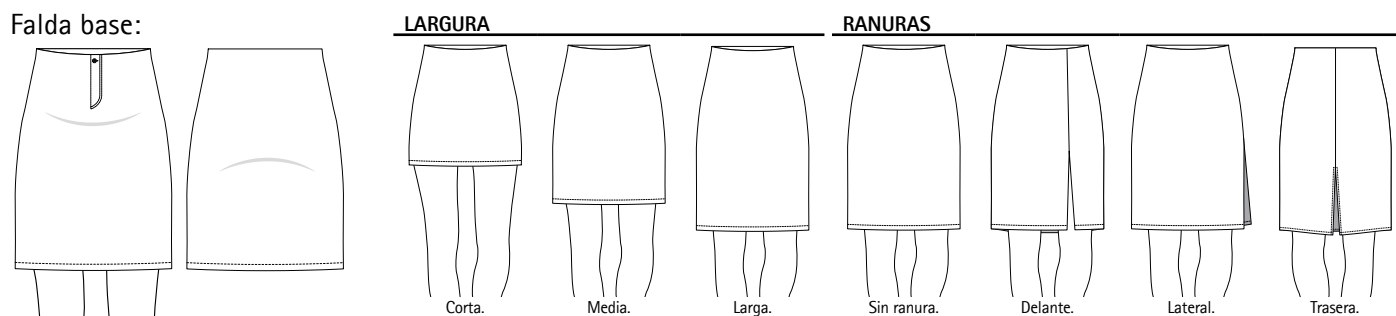
- Pantalón mujer: pinzas + perna ancha + bolsillo trasero oculto con boca horizontal y cierre con ojal y botón + con extensión y 2 botones + corta estrecha anchura 1,2 cm aprox.
- Tejado: N° 1.

Resultado.



En esta sección le explicamos cómo diseñar su falda personalizada. Ofrecemos diversos diseños y colores en varios tejidos disponibles, con una gran variedad de opciones para modificar y la posibilidad de incluir marcajes sobre la prenda, hasta obtener el diseño definitivo que se ajuste a sus necesidades. Sin cantidad mínima de fabricación.

Falda base:



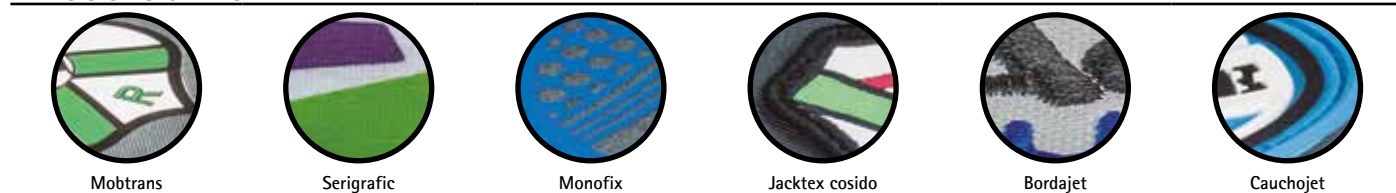
TALLAS DISPONIBLES

	TALLAS NIÑO	2	4	6	8	10	12	14		TALLAS GRANDES	3XL	4XL	5XL	6XL
	TALLAS MUJER	S	M	L	XL	2XL	>> Se permite fabricar con diferentes largo (-9, -6, -3, estándar, +3, +6, +9 cm).							

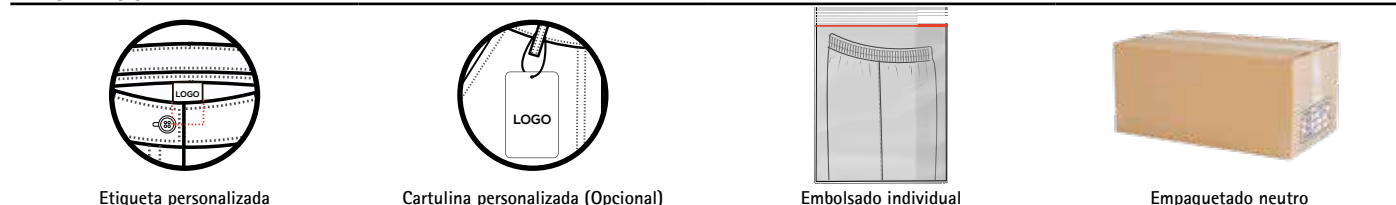
TEJIDOS DISPONIBLES

Tejido	Ligamento	Composición	Gramaje	Detalles	Tejido	Ligamento	Composición	Gramaje	Detalles
Nº1	Strech	100% poliéster	180 g/m²	---	Nº8	Sarga	70% poli./30% visc.	300 g/m²	---
Nº2	Sarga	100% poliéster	200 g/m²	---	Nº9	Sarga	70% poli./30% visc.	220 g/m²	---
Nº3	Sarga	100% poliéster	260 g/m²	---	Nº10	Saga elástica	95% poli./5% elast.	220 g/m²	---
Nº4	Sarga	100% poliéster	300 g/m²	---	Nº11	Saga elástica	95% poli./5% elast.	260 g/m²	---
Nº5	Plano	70% poli./30% visc.	200 g/m²	---	Nº12	Saga elástica	65% poli./30% visc./5% eslast.	220 g/m²	---
Nº6	Sarga	70% poli./30% visc.	220 g/m²	---	Nº13	Saga elástica	65% poli./30% visc./5% eslast.	260 g/m²	---
Nº7	Sarga	70% poli./30% visc.	260 g/m²	---	Nº14	Paño grueso	50% poli./35% acríl./15% visc.	470 g/m²	---

MARCAJES DISPONIBLES

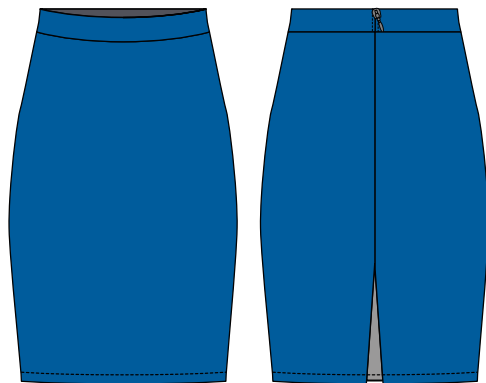


PRESENTACIÓN



Ejemplo 1

Diseño digital previo.



■ A. ROYAL (245)



DESCRIPCIÓN

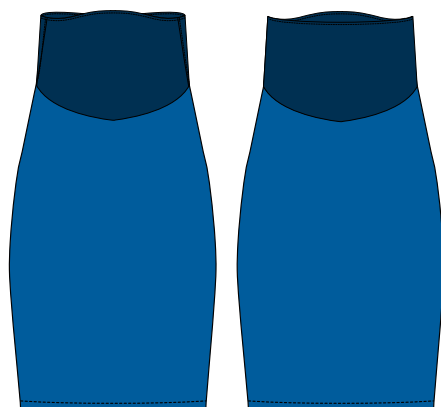
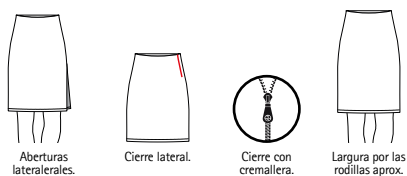
- Falda: base + largura por las rodillas aprox. + con cintura + cierre trasero con cremallera + abertura trasera.
- Tejido: N° 10.

Resultado.



Ejemplo 2

Diseño digital previo.



■ A. ROYAL (245)
■ A. MARINO (291)



DESCRIPCIÓN

- Falda: premamá sin bolsillos + aberturas laterales + cierre lateral con cremallera + largura altura rodillas.
- Tejido: N° 10.

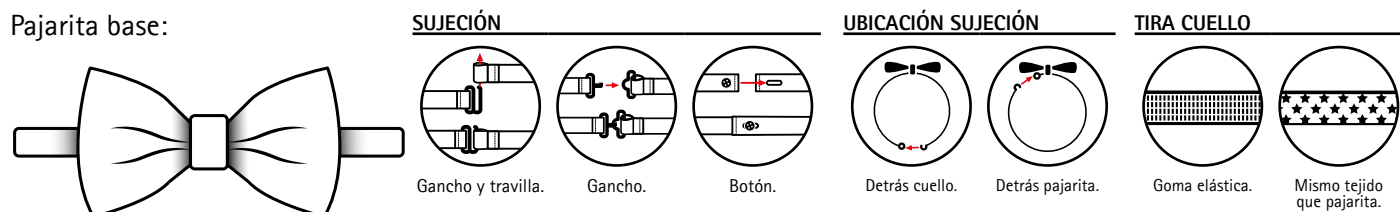
Resultado.



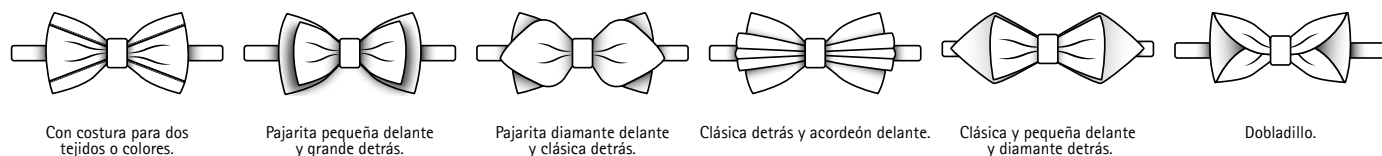
22 | Pajaritas y corbatas

En esta sección le explicamos cómo diseñar su pajarita o corbata personalizada. Ofrecemos diversos diseños y colores en varios tejidos disponibles, con una gran variedad de opciones para modificar y la posibilidad de incluir marcajes sobre la prenda, hasta obtener el diseño definitivo que se ajuste a sus necesidades. Sin cantidad mínima de fabricación.

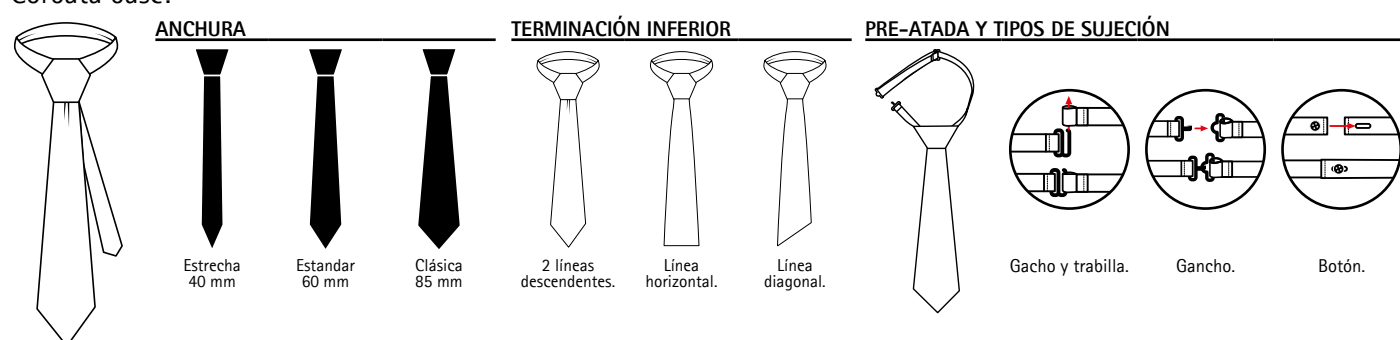
Pajarita base:



MODELOS



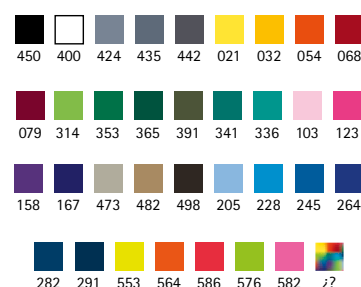
Corbata base:



MODELOS



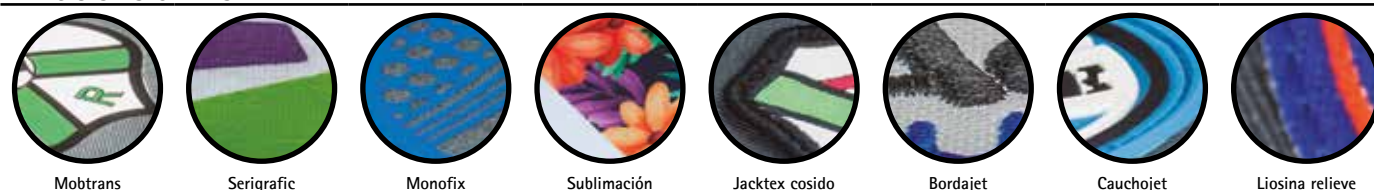
COLORES PAJARITAS Y CORBATAS



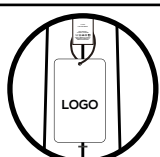
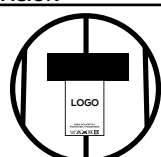
TEJIDOS DISPONIBLES

Tejido	Ligamento	Composición	Gramaje	Detalles
Nº1	Sargilla	100 % poliéster	170 g/m²	---
Nº2	Strech	100 % poliéster	180 g/m²	---
Nº3	Raso brillante	100 % poliéster	150 g/m²	---
Nº4	Sarga	100 % poliéster	220 g/m²	---

MARCAJES DISPONIBLES



PRESENTACIÓN



Ejemplo 1

Diseño digital previo.



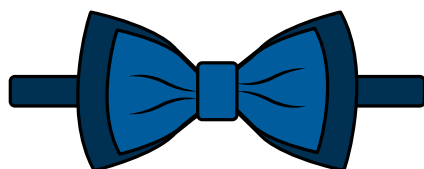
Mismo tejido
que pajarita.



Ubicación enganche
detrás pajarita.



Sujeción gancho.



■ A. ROYAL (245)
■ A. MARINO (291)



DESCRIPCIÓN

- Pajarita: pequeña delante y grande detrás + sujeción gancho + ubicación enganche detrás pajarita + tira que rodea el cuello del mismo tejido que la pajarita.
- Tejido: N° 2.

Resultado.



Ejemplo 2

Diseño digital previo.



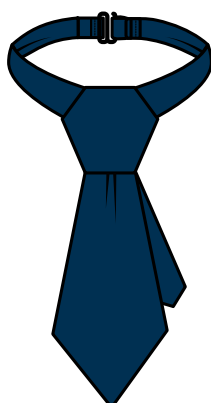
Detrás cuello



Sujeción gancho.



Mismo tejido
que pajarita



■ A. MARINO (291)



DESCRIPCIÓN

- Corbata: lady + pre-atada con gancho y trabajilla + mismo tejido que pajarita + detrás cuello + 2 líneas descendentes.
- Tejido: N° 1.

Resultado.

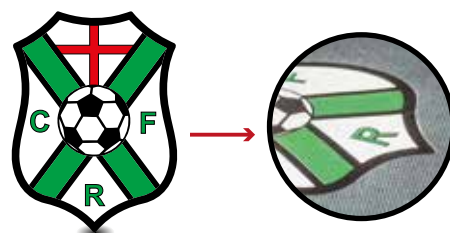


MOBTRANS

Son marcajes impresos a todo color termofijados sobre la prenda. Se puede imprimir sin limitación de colores CMYK + blanco. No se pueden imprimir colores metálicos ni fluorescentes. La definición de impresión es alta, se puede reproducir detalles pequeños y su calidad es fotográfica.

INSTRUCCIONES DE LAVADO Y PLANCHADO

La resistencia a los lavados es alta si la prenda es tratada adecuadamente. No se puede planchar la zona donde está aplicado el MOBTRANS y se debe lavar del revés.



SERIGRAFIC

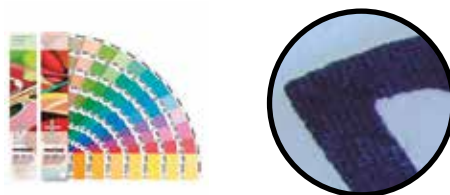
Son marcajes de tinta aplicada directamente sobre la prenda. Se puede realizar en 1 y 2 colores con un número ilimitado de formas y su definición es media.

INSTRUCCIONES DE LAVADO Y PLANCHADO

La resistencia a los lavados es media-alta si la prenda es tratada adecuadamente y se lava del revés.

CARTA COLORES PANTONE

El color se elige entre una amplísima gama existente de tintas para textil, no permitiéndose realizar degradados ni fusiones entre los colores.



LIOSINA

Los LIOSINA RELIEVE son módulos de tela flexibles impresos a todo color con altorrelieve cosidas sobre la prenda. Se pueden imprimir sin limitación de colores CMYK sobre fondo blanco (no se pueden imprimir colores metálicos ni fluorescentes). La definición es media y no se pueden hacer detalles muy pequeños.

INSTRUCCIONES DE LAVADO Y PLANCHADO

La resistencia a los lavados es media/alta si la prenda es tratada adecuadamente. Es conveniente evitar el roce con los bordes ya que de lo contrario puede producirse un pequeño descosido e ir aumentando con el uso, por lo que se aconseja lavar la prenda del revés. No se puede planchar la zona donde está aplicada la LIOSINA.



CAUCHOJET

Los CAUCHOJET son módulos de goma sintética inyectados con relieve en positivo cosidos sobre la prenda. Se pueden fabricar en un máximo de 8 colores. La definición es media y no se pueden hacer detalles pequeños. El contraste y juego de color se realiza con los diferentes colores y el color del tejido donde va a ser aplicado.

INSTRUCCIONES DE LAVADO Y PLANCHADO

La resistencia a los lavados es media/alta si la prenda es tratada adecuadamente. No se puede planchar la zona donde está aplicado el CAUCHOJET. Es conveniente evitar el roce con los bordes ya que de lo contrario puede producirse un pequeño descosido e ir aumentando con el uso, por lo que se aconseja lavar la prenda del revés.

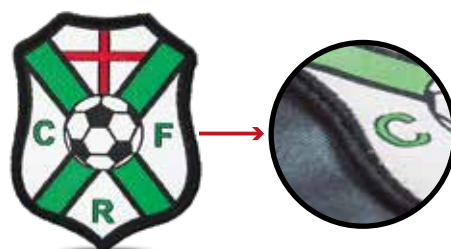


JACKTEX COSIDO

Son módulos bordados con hilo en alta definición con bordoncillo alrededor cosidos sobre la prenda. Se pueden fabricar en un máximo de 8 colores. La definición es elevada y se pueden hacer detalles pequeños.

INSTRUCCIONES DE LAVADO Y PLANCHADO

La resistencia a los lavados es alta si la prenda es tratada adecuadamente. Es conveniente evitar el roce con los bordes ya que de lo contrario puede producirse un pequeño descosido e ir aumentando con el uso, por lo que se aconseja lavar la prenda del revés.



BORDAJET

Son marcajes en relieve bordados directamente sobre la propia prenda, realizados con aguja e hilo. Esta técnica logra un efecto estético a la vista, además de al tacto. La definición es media y no se pueden hacer detalles pequeños. Se pueden fabricar en un máximo de 12 colores.

INSTRUCCIONES DE LAVADO Y PLANCHADO

La resistencia a los lavados es media/alta si la prenda es tratada adecuadamente.

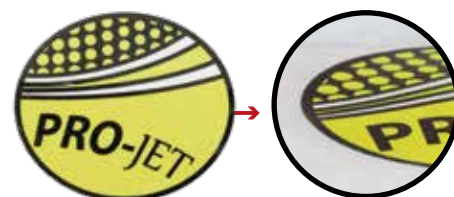


DIGITRANS

Son marcajes impresos a todo color termofijados sobre la prenda. Se pueden imprimir sin limitación de color por su impresión es en CMYK (no se pueden imprimir colores metálicos ni fluorescentes) y pueden contener un número ilimitado de formas cerradas no muy complejas. La definición de impresión es alta y se pueden hacer detalles pequeños, su impresión es en cuatricomía y con calidad fotográfica.

INSTRUCCIONES DE LAVADO Y PLANCHADO

La resistencia a los lavados es media/alta si la prenda es tratada adecuadamente. No se puede planchar la zona donde está aplicado el DIGITRANS y se debe lavar del revés.



SUBLIMACIÓN

Son marcajes a todo color en la que se transfiere el diseño desde un papel al tejido mediante calor y presión. Se puede imprimir sin limitación de colores CMYK La definición es alta y se pueden hacer detalles pequeños.

INSTRUCCIONES DE LAVADO Y PLANCHADO

La resistencia a los lavados es media/alta si la prenda es tratada adecuadamente.

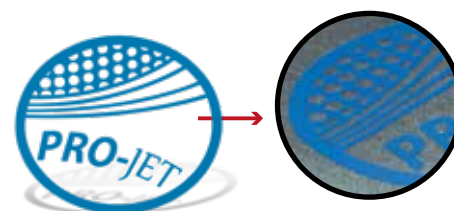


MONOFIX

Son marcajes a un solo color termofijados sobre la prenda. La definición es media y no se pueden hacer detalles muy pequeños.

INSTRUCCIONES DE LAVADO Y PLANCHADO

La resistencia a los lavados es media/alta si la prenda es tratada adecuadamente. No se puede planchar la zona donde está aplicado el MONOFIX y se debe lavar del revés.



CARTA COLORES MONOFIX

	blanco		beige arena		marrón chocolate		naranja fiesta		rosa flúor		negro
	verde militar		amarillo limón		amarillo girasol		verde kelly		verde botella		azul celeste
	rosa chicle		rosa magenta		violeta berenjena		rojo loto		granate caoba		verde manzana
	azul marino orión		gris humo		gris carbón		azul tropical		azul royal		naranja flúor
	verde flúor		amarillo flúor								

BASE DE TELA

Para poder aplicar un tipo de marcaje en una prenda que no lo permite el tejido directamente, ofrecemos el servicio de parches de tela en el que se puede aplicar el marcaje y posteriormente coser a la prenda.

SISTEMAS QUE ADMITEN AÑADIR BASE DE TELA

- **Mobtrans:** marcaje con material termoadhesivo impreso a todo color CMYK + blanco.
- **Monofix:** marcaje con material termoadhesivo a un solo color.
- **Digitrans:** marcaje con material termoadhesivo impreso a todo color CMYK + blanco.

COLORES Y FORMAS DISPONIBLES

La forma de la tela será en forma cuadrada o rectangular con el tamaño que se especifique. La tela es sarga 200 g/m2, 65% poliéster / 35% algodón. Los colores disponibles de la tela son:

	blanco		verde militar		violeta uva
	beige arena		amarillo limón		azul celeste
	marrón kamel		amarillo girasol		azul tropical
	marrón chocolate		naranja mostaza		azul royal
	marrón nogal		naranja fiesta		azul azulina
	verde manzana		rojo loto		marino océano
	verde amazonas		granate caoba		marino noche
	verde quirófano		rosa pastel		marino orión
	verde botella		rosa magenta		gris perla
	gris humo		gris cemento		gris carbón
	negro		amarillo flúor		naranja flúor



BASE DE VELCRO GANCHO Y PELO

Algunos de nuestros sistemas permiten incorporar velcros, permitiendo extraer el módulo para el lavado o planchado de la prenda evitando su deterioro (problemas de enganchones, pérdida de color con el lavado...). La base de velcro es la **cara gancho**, que va incorporada en la parte trasera del marcaje.

SISTEMAS QUE ADMITEN AÑADIR BASE DE VELCRO GANCHO

- **Digitrans:** marcaje con material termoadhesivo impreso a todo color CMYK.
- **Jacktex cosido:** módulos bordadas en alta definición con bordoncillo alrededor.
- **Cauchojet:** módulos de goma sintética inyectados con relieve en positivo.

Para poder colocar el emblema a la prenda es necesario pedir también el siguiente marcaje, **BASE DE VELCRO PELO**, que es la parte que va cosida a la prenda..

COLORES Y FORMAS DISPONIBLES

La forma de la tela será en forma cuadrada o rectangular con el tamaño que se especifique. La tela es sarga 200 g/m2, 65% poliéster / 35% algodón. Los colores disponibles de la tela son:

Base de velcro gancho								
blanco	beige arena	verde militar	rojo loto	azul tropical	marino orión	negro	amarillo flúor	naranja flúor

Base de velcro pelo								
blanco	beige arena	verde militar	rojo loto	azul tropical	marino orión	negro	amarillo flúor	naranja flúor





www.tolevan.es

Diseñamos uniformes para empresas y colectivos, ofreciendo una amplia gama de modelos personalizables y marcajes, atendiendo cualquier sector y actividad.

